



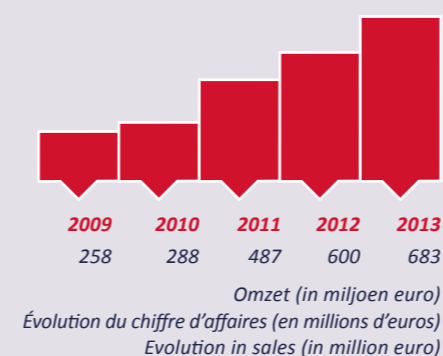
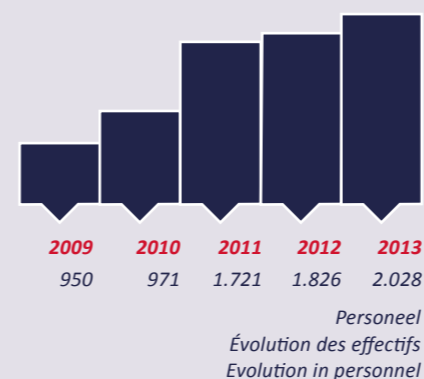
**WILLEMEN
GROEP**




WILLEMEN
GROEP



 Onderneming van het Jaar[®] 2013



DE GROOTSTE FAMILIALE BOUWGROEP IN BELGIË

2.000 medewerkers, 680 miljoen euro omzet

WILLEMEN GROEP heeft 2.000 medewerkers en creëert daarnaast een indirecte tewerkstelling voor een veelvoud hiervan. Over alle filialen heen worden verschillende indrukwekkende projecten gerealiseerd die samen een jaarlijkse omzet van 680 miljoen euro vertegenwoordigen.

LE PLUS GRAND GROUPE DE CONSTRUCTION FAMILIAL EN BELGIQUE

2.000 collaborateurs, 680 millions de chiffre d'affaires

WILLEMEN GROEP compte 2.000 collaborateurs et crée en plus un nombre impressionnant d'emplois indirects. Via toutes les filiales, nous réalisons divers projets impressionnants qui représentent un chiffre d'affaires annuel d'environ 680 millions d'euros.

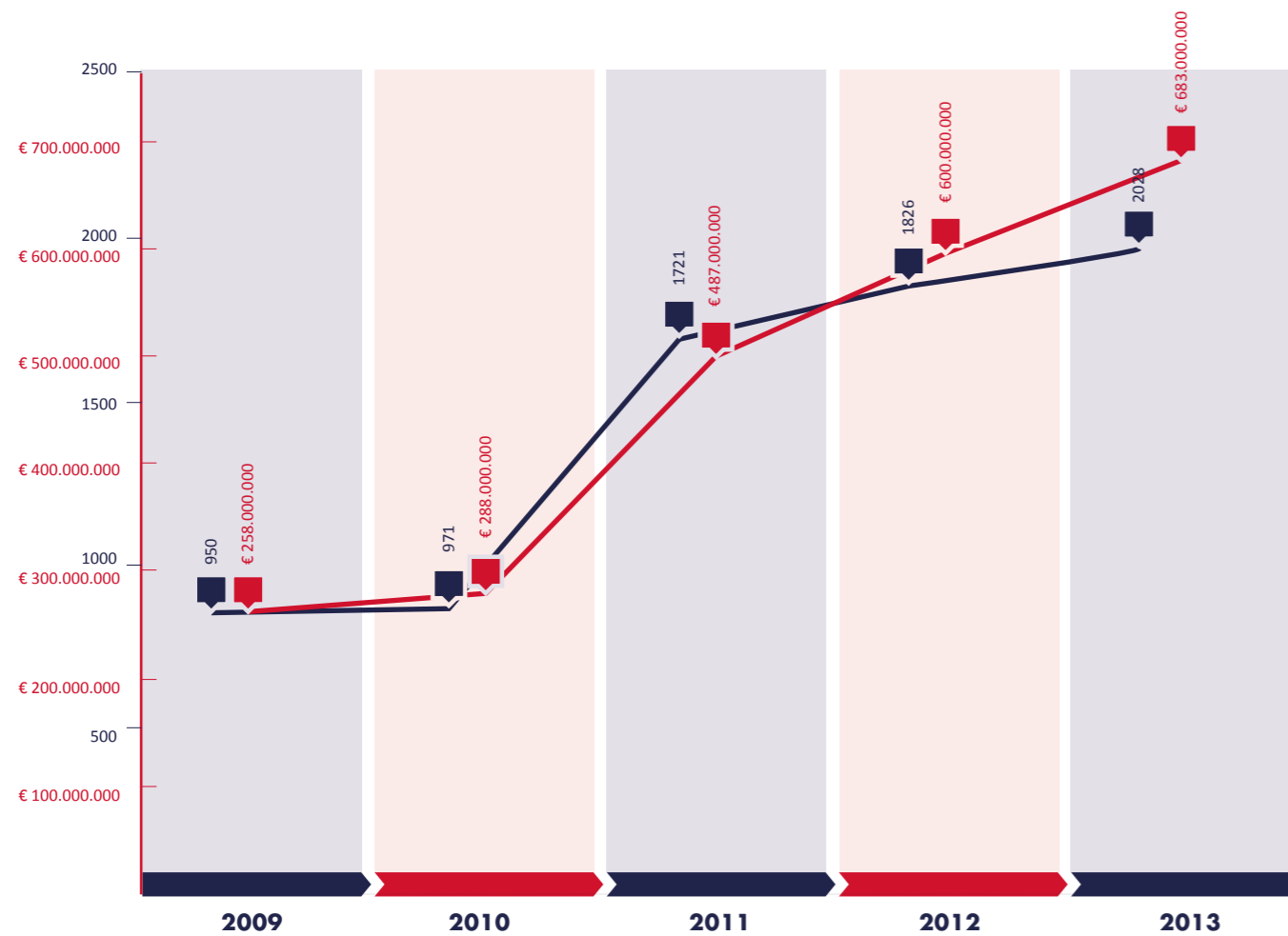
THE LARGEST FAMILY CONSTRUCTION GROUP IN BELGIUM

2,000 employees, 680 million euro in sales

WILLEMEN GROEP has 2,000 employees and creates indirect employment for many times this number. A number of impressive projects have been realised throughout all the branches that together represent annual sales of 680 million euro.



WILLEMEN GROEP



OMZET - CHIFFRE D'AFFAIRES - TOTAL REVENUE
PERSONEELSLEDEN - EFFECTIF RÉEL - TOTAL STAFF

JAARCIJFERS - CHIFFRES ANNUELS - ANNUAL STATISTICS	2013	2012
Omzet - Chiffre d'affaires - Total revenue	€ 682.975.000	€ 599.747.000
EBIT - Résultat d'exploitation - EBIT	€ 12.718.000	€ 19.126.000
Winst voor belastingen - Bénéfice avant impôts - Profit before taxation	€ 11.376.000	€ 12.336.000
Winst na belastingen - Bénéfice après impôts - Profit after taxation	€ 5.966.000	€ 5.816.000
Personeelsleden - Effectif réel - Total staff	2.028	1.826

AANNEMINGSBEDRIJVEN ENTREPRENEURS GENERAL CONTRACTORS

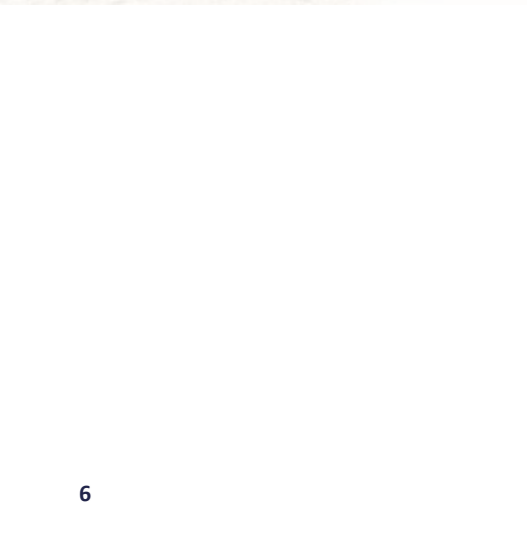
- » Willemen General Contractor
- » Cosimco
 - » Cosimco Maroc
- » Franki Construct
- » Franki
 - » Frankilux
- » Aswebo
 - » AMV Wegenbouw
- » Kumpen (50%)
- » Willemen Carpati
- » Willemenstav

TOELEVERANCIERS BOUW FOURNISSEURS CONSTRUCTION SUPPLIERS

- » Groep De Waal
 - » De Waal Palen
 - » Wig Palen
 - » Olivier Funderingstechnieken
 - » Studiebureel Sondex
 - » De Waal Polska
- » Willemen Maintenance Services
- » Willemen Konstrucje
- » Sanitechniek
- » Daltecnica
- » Albitum
- » Cavisio
- » WP Steel Assembly
- » WP Steel BE
- » B-Construct
- » Tools
- » Mobilmat
- » Vandamme-Madoe
- » Softconstruct

REAL ESTATE DEVELOPMENT

- » Willemen Real Estate
- » Willemen Polska
- » Willemen Lithuania
- » Willemen Romania



5. **LAMOT CONGRESS AND HERITAGE CENTRE, MECHELEN »**
Renovation of a brewery building and conversion to congress and heritage centre City of Mechelen
Architectenkoöperatief

WILLEMEN GROEP IN BELGIË / EN BELGIQUE / IN BELGIUM

- | | | |
|--|--|---|
| 1. <i>Willemen General Contractor</i>
<i>Willemen Real Estate</i>
<i>Willemen Maintenance Services</i>
<i>Willemen Global</i>
<i>Sanitechniek</i>
<i>Mechelen</i> | 14. <i>B-Construct</i>
<i>Veurne</i> | 16. <i>Aswebo asfaltplant</i>
<i>Gent</i> |
| 2. <i>Franki</i>
<i>Flémalle</i> | 15. <i>Mobilmat</i>
<i>Vandamme-Madoe</i>
<i>Aswebo asfaltplant</i>
<i>Brugge</i> | 17. <i>Aswebo asfaltplant</i>
<i>Lummen</i> |
| 3. <i>Franki Construct</i>
<i>Cosimco</i>
<i>Tools</i>
<i>Softconstruct</i>
<i>Kontich</i> | | 18. <i>Aswebo Wallonie</i>
<i>Usine de production d'asphalte Ascovil</i>
<i>Villers-le-Bouillet</i> |
| 4. <i>Cosimco</i>
<i>Loppem</i> | | |
| 5. <i>Aswebo</i>
<i>Drongen</i> | | |
| 6. <i>AMV Wegenbouw</i>
<i>Hoboken</i> | | |
| 7. <i>Kumpen</i>
<i>Hasselt</i> | | |
| 8. <i>Kumpen</i>
<i>Fleurus</i> | | |
| 9. <i>De Waal Palen</i>
<i>Studiebureel Sondex</i>
<i>Lokeren</i> | | |
| 10. <i>Wig Palen</i>
<i>Olivier Funderingstechnieken</i>
<i>Oostende</i> | | |
| 11. <i>Daltecnic</i>
<i>Tournai</i> | | |
| 12. <i>Albitum Waarloos</i>
<i>Caviso</i>
<i>WP Steel BE</i>
<i>Waarloos</i> | | |
| 13. <i>Albitum Ardoois</i>
<i>Ardoois</i> | | |





1. **VIDA VERDE, GDYNIA (POLAND)** »
Construction of an estate with 42 apartments
Studio Architektoniczne Kwadrat



2. **BELGIAN EMBASSY, KINSHASA (DR CONGO)** »
Design and construction of the new chancellery at the
Belgian Embassy in Kinshasa
AZM and JLP Concept



WILLEMEN GROEP INTERNATIONAL OFFICES

1. Frankilux
Windhof, Luxembourg
2. Robex
Berlin, Germany
3. De Waal Polska
Zielona Gora, Poland
4. Willemen Polska
Poznan, Poland
5. Willemen Konstrukcje
Warsaw, Poland
6. Willage
Warsaw, Poland
7. Willemen Lithuania UAB
Vilnius, Lithuania
8. Willemenstav SRO
Bratislava, Slovakia
9. SC Willemen Romania SRL
Satu Mare, Romania
10. SC WP Steel Assembly SRL
Satu Mare, Romania
11. Willemen Carpati
Bucharest, Romania
12. Cosimco Maroc
Casablanca, Morocco



WILLEMEN GROEP is de laatste jaren in toenemende mate actief in het buitenland: enerzijds om vorm te geven aan onze groeiplannen en anderzijds als antwoord op de stijgende vraag vanuit een aantal opkomende markten. Onze vele indrukwekkende Belgische bouwprojecten zijn ook internationaal niet onopgemerkt gebleven. Steeds vaker krijgen we dan ook de vraag om mee te stappen in uitdagende buitenlandse projecten.

Vooral in Centraal- en Oost-Europa, Afrika en het Midden-Oosten wil Willemen Groep zijn expertise aanwenden. Onze meerwaarde? Uitstekende knowhow en projectmanagement, gekoppeld aan de inzet van lokale mensen en middelen. Een prestigieuze internationale referentie is zeker de ambassade die we aan het bouwen zijn in Kinshasa. Het betreft hier een dubbele primeur: het is de eerste Belgische ambassade die ook plaats zal bieden aan Nederlandse en Luxemburgse diplomaten én het eerste passiefgebouw in Centraal-Afrika.

Ces dernières années, WILLEMEN GROEP s'est montré de plus en plus actif à l'étranger : d'une part pour concrétiser nos projets d'expansion et d'autre part en réponse à la demande croissante de certains marchés émergents.

Nos nombreux projets de construction en Belgique ne sont pas passés inaperçus sur la scène internationale. Ainsi, nous sommes toujours plus souvent sollicités pour d'ambitieux projets étrangers.

C'est surtout en Europe centrale et orientale, en Afrique et au Moyen-Orient que Willemen Groep entend déployer son expertise. Notre valeur ajoutée ? Un savoir-faire et une gestion de projet exemplaires, alliés à la mobilisation d'effectifs et de ressources locaux.

L'une de nos références internationales les plus prestigieuses est indéniablement l'ambassade que nous sommes en train de construire à Kinshasa. Il s'agit même d'une double primeur : ce sera la première ambassade accueillant aussi des diplomates néerlandais et luxembourgeois ainsi que le premier immeuble passif d'Afrique centrale.

In recent years WILLEMEN GROEP has become increasingly active abroad, both as part of our own plans for growth and in response to growing demand from a number of emerging markets.

Our many impressive construction projects in Belgium have not gone unnoticed, also abroad. Increasingly, we are being asked to join forces with other companies on challenging international projects.

Willemen Groep is especially keen to apply its expertise in Central and Eastern Europe, Africa and the Middle East. Our added value here lies in our excellent know-how and project management, together with the involvement of local people and resources. One prestigious international reference is undoubtedly the embassy we are currently building in Kinshasa. It is a double first: the first Belgian embassy that will also house Dutch and Luxembourg diplomats, and the first passive building in Central Africa.



ONDERNEMING VAN HET JAAR

“

“We zijn enorm fier op deze onderscheiding. Het is een teken van appreciatie voor het werk van alle bedrijven binnen Willemen Groep en al onze medewerkers.”

“Nous sommes très fiers de cette distinction. C’est un signe d’appréciation pour le travail de toutes les entreprises au sein du Willemen Groep et de tous nos collaborateurs.”

“We are extremely proud of this distinction. It is a token of appreciation for the work of all companies within Willemen Groep and all of our employees.”

Johan & Tom Willemen
(Willemen Groep)

‘Onderneming van het Jaar’ is een organisatie van EY in samenwerking met De Tijd en BNP Paribas Fortis.

‘Onderneming van het Jaar’ est une organisation de EY en collaboration avec De Tijd et BNP Paribas Fortis.

‘Entrepreneur of the Year’ is organised by EY in partnership with De Tijd and BNP Paribas Fortis.

Dinsdag 8 oktober 2013 was voor WILLEMEN GROEP een bijzondere dag. Het is de dag waarop we in het Auditorium 2000 in Brussel werden uitgeroepen tot ‘Onderneming van het Jaar’ en deze prijs mochten ontvangen uit handen van Europees President Herman Van Rompuy. Willemen Groep voegde zich die avond bij het rijtje van toonaangevende eerdere winnaars zoals Soudal, Omega Pharma en Studio 100. Het moment waarop Herman Van Rompuy ons bedrijf als winnaar aankondigde, is er een om nooit meer te vergeten. Het is de eerste keer dat deze prestigieuze eer te beurt valt aan een bedrijf dat actief is in de bouwsector. Hiermee krijgt onze sector eindelijk de erkenning die ze verdient. Maar in de eerste plaats is deze titel een bekroning voor het werk van iedere medewerker en ieder bedrijf binnen Willemen Groep.

Le mardi 8 octobre 2013 a été un jour particulier pour le WILLEMEN GROEP. C’est le jour où nous avons été élus ‘Onderneming van het Jaar’ (entreprise de l’année) à l’Auditorium 2000 à Bruxelles et avons reçu ce prix des mains du Président de l’Europe, Herman Van Rompuy. Ce soir-là, le Willemen Groep s’ajoutait à la liste vainqueurs précédents de renom tels que Soudal, Omega Pharma et Studio 100. La proclamation par Herman Van Rompuy du titre ‘Onderneming van het Jaar’ est un moment inoubliable. C’est la première fois que cette prestigieuse récompense revient à une entreprise active dans le secteur de la construction. Notre secteur reçoit enfin toute la reconnaissance qu’il mérite. Mais ce titre est avant tout un couronnement pour le travail de chaque collaborateur et chaque entreprise au sein du Willemen Groep.

Tuesday 8 October 2013 was a special day for WILLEMEN GROEP. This was the day that we were declared ‘Entrepreneur of the Year’ in Auditorium 2000 in Brussels, and were awarded the prize by European President Herman Van Rompuy. That evening, Willemen Groep joined the group of prominent previous winners such as Soudal, Omega Pharma and Studio 100. The moment Herman Van Rompuy announced our company as winner is one that won’t be forgotten. It was the first time this prestigious honour was given to a company active in the construction sector. Thus, our sector finally received the recognition it deserves. In the first place, however, this title is a recognition of the work of each employee and each company within Willemen Groep.

“



“Willemen Groep werd gekozen vanwege de continuïteit van een succesvol familiebedrijf, maar ook voor de gebalanceerde dynamiek van het bedrijf dat, behalve succesvol te zijn in zijn kernactiviteiten, ook andere winstgevende en duurzame projecten ontwikkelt en tot een succes maakt.”

“Le Willemen Groep a été élu pour souligner la continuité d’une grande entreprise familiale, mais aussi pour le dynamisme équilibré de l’entreprise qui, outre la réussite dans ses activités phares, développe également d’autres projets lucratifs et durables et les transforme en succès.”

“Willemen Groep was selected based on the continuity of a successful family business, but also for the balanced dynamism of the company that, in addition to being successful at its core activities, also develops and successfully completes other profitable and sustainable projects.”

Paul Graaf Buysse
(Voorzitter van de Jury)
(Président du Jury)
(President of the Jury)

“



“Het familiebedrijf Willemen Groep bewijst dat een lange traditie op een creatieve manier met succes kan worden voortgezet.”

“L’entreprise familiale Willemen Groep prouve qu’une longue tradition peut se perpétuer de manière créative et avec succès.”

“The family business Willemen Groep proves that a long tradition can be creatively and successfully continued.”

Herman Van Rompuy
(Voorzitter Europese Raad)
(Président du Conseil européen)
(President of the European Council)

 **Onderneming van het Jaar® 2013**



1. **ZARO, KONTICH »**
Construction of new industrial building
Brutextiles - SVR Architects
2. **LANXESS, PORT OF ANTWERP »**
Construction of cogeneration plant - Electrabel
3. **ADMINISTRATIVE CENTRE, SERAING »**
Construction of a new administrative centre Municipality of Seraing
Architects Greisch BAG
4. **FLEMISH ADMINISTRATIVE CENTRE (VAC),
LEUVEN »**
Construction of a new administrative centre (4 stars for
sustainability) - Flemish government
Architectural firm Jaspers-Eyers & Partners, Gigantes Zengellis
and Bureau Bouwtechniek
5. **DE STERRE INTERSECTION, GHENT »**
Full reconstruction of the intersection with elongated roundabout
Agentschap Wegen en Verkeer (Flemish Roads and Traffic Agency)



WILLEMEN GROEP

WILLEMEN GROEP is vandaag de grootste familiale Belgische bouwgroep. De uitbouw van de Groep raakte tijdens de vierde generatie in een stroomversnelling, o.a. met de overname van aannemingsbedrijven als Franki (1998), Cosimco (2005), Groep De Waal (2005) en wegenbouwer Aswebo (2011).

In 2013 kreeg Willemen Groep de gerenommeerde onderscheiding “Onderneming van het Jaar” voor zijn dynamiek en ondernemingszin. Deze prijs is voor alle medewerkers een echte stimulans om verder te groeien en ook een uithangbord voor de waarden en ambitie van de Groep.

Op de volgende pagina’s komt u alles te weten over de verschillende activiteiten van Willemen Groep. We bieden onze klanten een bijzonder complementaire waaier aan bouwactiviteiten, gaande van civiele projecten, over industriebouw, residentiële en utilitaire projecten, tot wegenbouw, al dan niet in combinatie. Niet alleen bieden deze synergieën ons veel meer mogelijkheden, ze versterken ook de band tussen onze ondernemingen én ons imago.

WILLEMEN GROEP est le plus grand groupe de construction familial en Belgique. Son expansion a connu une accélération au cours de sa quatrième génération, notamment avec le rachat d’entreprises de construction telles que Franki (1998), Cosimco (2005), Groep De Waal (2005) et le constructeur routier Aswebo (2011).

En 2013, Willemen Groep s’est vu décerner la prestigieuse distinction “Onderneming van het Jaar” (entreprise de l’année) pour son dynamisme et son esprit d’entreprise. Ce prix encourage tous les collaborateurs à maintenir notre développement et offre une excellente vitrine pour les valeurs et l’ambition du Groupe.

Les pages qui suivent détaillent les différentes activités de Willemen Groep. Nous proposons à nos clients un éventail particulièrement complémentaire d’activités de construction : des projets civils à la construction routière, en passant par la construction industrielle, résidentielle et les projets utilitaires, en combinaison ou non. Non contentes de diversifier nos possibilités, ces synergies renforcent également le lien entre nos entreprises et notre image.

WILLEMEN GROEP is today Belgium’s largest family-owned construction group. The Group’s expansion has gathered momentum in the fourth generation of family ownership, with, among others, the acquisition of contractors Franki (1998), Cosimco (2005), Groep De Waal (2005) and road builder Aswebo (2011).

In 2013 Willemen Groep received the prestigious “Entrepreneur of the Year” award for its dynamism and entrepreneurial spirit. This prize is a real incentive for all employees to continue grow the company, and serves to showcase the Group’s values and ambitions.

On the following pages you will learn all about the various activities of Willemen Groep. We offer our customers a highly complementary range of building activities, from civil engineering and industrial construction to residential and utility projects to road building, either alone or in consortia. Such synergies not only open up many more opportunities to us but also strengthen the bond between our companies and our image.



- 1 **SIGNALLING CENTRE, KORTRIJK »**
Construction of signalling centre for Belgian railways
Eurostation
Infrabel
- 2 **WMP-GOODMAN, PUURS »**
Inception, completion and finishing of logistics building
Duvel Moortgat /Vandeputte Safety
Talboom
- 3 **ZARO, KONTICH »**
New construction and expansion of an existing industrial
building
SVR-Architects
- 4 **SEGRO, BORNEM »**
Construction of a distribution centre with offices
and road network
Georges Brutsaert Architects
- 5 **H&M, GHLIN »**
Construction of a distribution centre with offices
H2A Architects
- 6 **COCA-COLA, FLEURUS »**
Construction of an ecological distribution centre with offices
and exterior landscaping - Montea Comm. VA
L'Atelier

INDUSTRIËLE EN LOGISTIEKE GEBOUWEN

Binnen dit segment ontwikkelt en bouwt Willemen Groep industriële, logistieke, bedrijfs- en productiegebouwen in opdracht van logistieke bedrijven en kmo's. Ons handelsmerk? Kwaliteit, ervaring, service en een flinke dosis flexibiliteit. Via onze eigen studiedienst finetunen wij elk project tot een prijstechnisch optimaal verhaal, met de nodige alternatieve voorstellen. Zo krijgen onze klanten de zekerheid dat wij kosten noch moeite sparen om samen met hun partners en architecten het onderste voor hen uit de kan te halen. Een extra hefboom daarbij is zeker de synergie met andere partners in de Groep die ook hun steentje bijdragen aan het welslagen van onze projecten.

BÂTIMENTS INDUSTRIELS ET LOGISTIQUES

Dans ce segment, Willemen Groep réalise des bâtiments industriels, logistiques, d'entreprises et de production à la demande d'entreprises logistiques et de PME. Notre marque de fabrique ? La qualité, l'expérience, le service et une solide dose de flexibilité. Au travers de notre service d'étude, nous assurons la mise au point de chaque projet jusqu'à l'obtention d'un résultat optimal en termes de prix et de technique, sans oublier la proposition d'alternatives. Nos clients ont ainsi la certitude que nous n'épargnons pas notre peine pour leur offrir les meilleures solutions adaptées à leur budget, en collaboration avec leurs partenaires et architectes. Un atout supplémentaire à cet égard est sans nul doute la synergie avec d'autres partenaires du Groupe, qui apportent aussi leur contribution au succès de nos projets.

INDUSTRIAL AND LOGISTICS BUILDINGS

In this segment Willemen Groep develops and builds industrial, logistics, commercial and manufacturing buildings for logistics companies and SMEs. Our trademarks? Quality, experience, service and plenty of flexibility. With the help of our own engineering department, we fine-tune each project to an economically optimal story, with the necessary alternative proposals. This assures our customers that we will leave no stone unturned to work with their partners and architects to achieve the very best for them. An additional lever here is undoubtedly the synergy with other partners in the group who also make their contribution to the success of our projects.





- 1. **BASF, ANTWERP**
Civil engineering for construction of the new acrylic acid plant
Voss & Kamp and Deufel
- 2. **ESPABEL, GHENT**
Construction of foundations and buildings for the Espabel cement plant, Port of Ghent
Vangheluwe
- 3. **STORA ENSO, GHENT**
Construction of a biomass plant
Abetec
- 4. **ESSENT, ZWIJNDRECHT**
Construction of a cogeneration plant
KH Engineering
- 5. **INDAVER-SUEZ, DOEL**
Construction of a new waste incineration plant
Arcade
- 6. **BASF, ANTWERP**
Construction of water treatment system
BASF Antwerp



INDUSTRIEBOUW

Willemen Groep realiseert ook heel wat industriële projecten in uiteenlopende sectoren als de (petro)chemie, de metallurgie, de afvalverwerkende industrie en de energiesector.

Onze klanten in deze sectoren zijn topbedrijven voor wie we de bouw- en funderingswerken van grote installaties of machines (bv. wervelbedovens of wkk-installaties) verzorgen.

De uitvoering van deze werken evenals de specifieke veiligheidseisen stemmen wij in nauw overleg met de klant af. Onze uitvoeringsploegen zijn allemaal VCA-** en binnenkort VCA-P-gecertificeerd, een bijkomende troef in de (petro)chemische industrie.

CONSTRUCTION INDUSTRIELLE

Willemen Groep mène également de nombreux projets industriels dans divers secteurs tels que la (pétro)chimie, la métallurgie, le traitement des déchets et l'énergie.

Nos clients dans ces secteurs sont de grandes entreprises pour lesquelles nous réalisons les travaux de construction et de fondations de grandes installations ou machines (four à lit fluidisé ou centrales de cogénération, p. ex.).

Nous réglons l'exécution de ces travaux ainsi que les exigences de sécurité spécifiques en étroite concertation avec le client. Nos équipes d'exécution sont toutes certifiées VCA-** et bientôt VCA-P, un atout non négligeable dans l'industrie (pétro)chimique.

INDUSTRIAL CONSTRUCTION

Willemen Groep also undertakes a number of projects in varying sectors such as the (petro)chemicals, metallurgy, and waste treatment industries and the energy sector.

Our clients in these sectors are top companies for whom we undertake construction and foundation work for large systems or machines (eg. fluid bed incinerators or CHP plants).

The execution of these works and the specific safety requirements are agreed in in close consultation with the customer. Our implementation teams are all VCA-** certified, and will soon also be VCA-P certified, an additional asset in the (petro)chemical industry.



1. **COLOMAPLUS, MECHELEN** »
New construction of secondary school
Arch. Wim Govaerts – VK Studio
2. **ETHIAS ARENA, HASSELT** »
Interior design of multifunctional hall
Jamaer Architecten
3. **MUSEUM AAN DE STROOM (MAS), ANTWERP** »
Construction of a museum and pavilions, construction of square and docks - City of Antwerp – AG Vespa
Neutelings Riedijk Architects in collaboration with Bureau Bouwtechniek
4. **MUSEUM HOF VAN BUSLEYDEN, MECHELEN** »
Construction of an underground gallery with entrance (listed monument) - City of Mechelen
dmvA Architects and Hans Le Compte (HCL)
5. **SPORTS COMPLEX APPELAAR, MUIZEN (MECHELEN)** »
Construction of a sports and gymnastics hall - AGB SAM
Walter Van Haesendonck
6. **WIJNEGEM SHOPPING CENTER, WIJNEGEM** »
Expansion and renovation of a shopping centre
*RPF Belgium-Royawyn
Architectural firm Jaspers-Eyers & Partners*

3.

ALGEMENE UTILITEITSBOUW

Met onze jarenlange ervaring in de realisatie van utilitaire projecten zoals scholen, dienstencentra, musea of overheidsgebouwen hebben we bij Willemen Groep maar één doel voor ogen: onze klanten de beste prijs-kwaliteitsverhouding bieden. Dit kan enkel doordat onze teams van bij de ontwerpfase op proactieve en inventieve wijze meedenken en nauwgezet de planning opvolgen. Op die manier kunnen wij de klanten vaak verrassen met oplossingen die duurzamer, gunstiger en vroeger dan gepland kunnen worden opgeleverd. Daarnaast vormt het potentieel aan complementaire aannemings- en toeleveringsbedrijven binnen de Groep een bijzonder sterke troef bij grotere of complexere projecten.

BÂTIMENTS UTILITAIRES

Fort de nombreuses années d'expérience dans la réalisation de projets utilitaires (écoles, centres de services, musées, bâtiments publics,...), Willemen Groep ne poursuit qu'un seul objectif : offrir le meilleur rapport prix-qualité à nos clients. Une ambition uniquement réalisable parce que nos équipes mènent des réflexions proactives et créatives avec le client dès la phase de conception et suivent scrupuleusement le planning. Ainsi, nous créons souvent la surprise avec des solutions plus durables, plus avantageuses et réceptionnées plus tôt que prévu. Le potentiel d'entreprises de construction et sous-traitants complémentaires au sein du Groupe constitue, par ailleurs, un atout particulièrement intéressant pour les projets plus imposants ou complexes.

GENERAL UTILITY CONSTRUCTION

With our years of experience of utility projects such as schools, service centres, museums and government buildings, we at Willemen Groep have only one goal in mind: offering our customers the best value for money. This is only possible because our teams are involved proactively and creatively at the design phase and then adhere closely to planning schedules. In this way we are often able to surprise our customers with solutions that are more sustainable, less costly and can be completed earlier than planned. Besides this, the fact of having complementary contracting and supply companies within the Group is a major potential asset in larger or more complex projects.



Foto: Sarah Blee ©



- 1 **TELINDUS, HAASRODE »**
Construction of a new industrial building
Crepain Binst Architecture
- 2 **AXA BELGIUM, BERCHEM »**
Renovation office building
Architectural firm Jaspers-Eyers & Partners
- 3 **FLEMISH ADMINISTRATIVE CENTRE (VAC), GHENT »**
Construction of a new administrative centre
(4 stars for sustainability) - Flemish government
Architects/engineers Poponcini & Lootens
- 4 **FLEMISH ADMINISTRATIVE CENTRE (VAC), LEUVEN »**
Construction of a new administrative centre
(4 stars for sustainability) - Flemish government
Architects/engineers Poponcini & Lootens
Architects Jaspers-Eyers & Partners, Gigantes Zengelis and Bureau Bouwtechniek
- 5 **NORTH GALAXY TOWERS, BRUSSELS »**
Construction of office complex with connecting block - Belgian Federal Public Service for Finance
Architects Jaspers-Eyers & Partners
- 6 **BIERSET AIRPORT BUILDING B17, LIEGE »**
Construction of an office complex
Atelier d'Architecture de Lavaux



3.

4. Foto: Sarah Blee ©

5.

6.

KANTOORGEBOUWEN

Willemen Groep heeft alles in huis om alle types kantoorgebouwen op maat van de klant te bouwen. Uiteraard houden we daarbij rekening met de meest veeleisende normen inzake duurzaamheid en technologie.

Onze klanten uit de private en publieke sector waarderen het feit dat we qua planning kort op de bal spelen – timing is ook in dit segment essentieel – en volop de kaart trekken van duurzaamheid en veiligheid. Voorts zorgen de waarden die we als familiaal bedrijf koesteren voor de nodige vertrouwensband met onze klanten.

IMMEUBLES DE BUREAUX

Willemen Groep dispose de toutes les ressources nécessaires pour construire tous types d'immeubles de bureaux aux mesures du client, compte tenu des normes les plus exigeantes en termes de durabilité et de technologie.

Nos clients des secteurs privé et public apprécient le fait que nous saisissons toujours la balle au bond en matière de planification - le timing est également essentiel dans ce segment - et misons résolument sur la durabilité et la sécurité. Nos valeurs d'entreprise familiale sont en outre le gage d'une relation de confiance avec nos clients.

OFFICE BUILDINGS

Willemen Groep has everything required to produce exactly the office building the customer wants. It goes without saying that such buildings incorporate the most demanding standards in terms of durability and technology.

Our clients here from both the private and the public sector appreciate our tight planning - timing is crucial in this segment - and fully share our concern for durability and safety. Furthermore, the values we hold dear as a family business ensure the necessary relationship of trust with our customers.

-  **WILLEMEN**
-  **COSIMCO**
-  **FRANKI**
-  **ASWEBO**
-  **KUMPEN**

Foto: Sarah Blee ©



1 **BRUYN NOORD, NEDER-OVER-HEEMBEEK »**
Construction of 300 apartments, commercial areas, multi-purpose hall and underground parking
Social Services (OCMW) - Brussels
ALTIPLAN and B.A.E.B. sprl.

2 **HET CLARENHOF, MECHELEN »**
Urban renewal project with development of private residential building (32 residences and 64 apartments) and underground parking - Bouwfonds (property development)
WIT Architects and Architects/engineers Poponcini & Lootens

3 **HUNGARIA, LEUVEN »**
Multifunctional building with 96 apartments, commercial space, offices and underground parking
BCS Investissement
Architects Jaspers-Eyers & Partners, Desmedt Architects and Avonts & Partners

4 **ZUIDPOORT, MECHELEN »**
New construction of apartment complex (44 apartments and 7 penthouses), offices and two-storey above-ground car park - VIRIX
SVR Architects & Architects Jaspers-Eyers & Partners

5 **RESIDENCE MEYBOOM, BRUSSELS »**
New construction of 65 apartments spread across 4 buildings and underground parking - BPD
Christian Kiekens Architects

6 **DE MALTERIE, BOORTMEERBEEK »**
Construction of 41 apartments and commercial space
Brevast Development Belgium
Schellen Architects

3.



RESIDENTIËLE GEBOUWEN

Uw droomappartement of wooncomplex is bij Willemen Groep in uitstekende handen. Dankzij onze jarenlange ervaring, grote flexibiliteit en doorgedreven vakkennis werken wij uw project tot in de puntjes af, binnen de vooropgestelde timing en budget.

Onze medewerkers van de dienst klantenbegeleiding staan klaar om al uw specifieke wensen te behartigen. Van ontwerp tot oplevering stellen ze alles in het werk om uw droom te helpen realiseren. Zo wordt ons project uw project.

IMMEUBLES RÉSIDENTIELS

Avec Willemen Groep, votre appartement de rêve ou votre complexe résidentiel est entre d'excellentes mains. Grâce à notre longue expérience, à notre grande flexibilité et à notre connaissance approfondie du métier, nous réalisons votre projet dans les moindres détails, conformément au timing et au budget impartis.

Nos collaborateurs du service clientèle sont sur la brèche pour répondre à tous vos souhaits spécifiques. Du concept à la réception, ils mettent tout en œuvre pour vous aider à réaliser votre rêve. Ainsi, notre projet devient le vôtre.

RESIDENTIAL BUILDINGS

With Willemen Groep, your dream apartment or residential complex is in excellent hands. With our long years of experience, flexibility and extensive expertise, we complete your project down to the last detail, all within the proposed timing and budget.

Our customer support staff are ready to meet all your specific requirements. From design to delivery, they make every effort to help you realize your dream. In this way our project becomes your project.



1. **WASTEWATER TREATMENT PLANT, ORP LE GRAND »**
IBW (Walloon Brabant Intermunicipal Utility Company)
2. **BRABO 1, DEURNE-MORTSEL »**
Garage, tram connections, office building, workshop, infrastructure work and bridges
Flemish transport company De Lijn
3. **NORTH-SOUTH KEMPEN, GEEL-KASTERLEE »**
Extension of regional highway N19g between Geel and Kasterlee and reconstruction of Geel-West on-and-off ramp complex - Agentschap Wegen en Verkeer (Flemish Roads and Traffic Agency)
4. **RESTORATION PEDE VIADUCT, DILBEEK »**
Reinforcement of the viaduct's concrete slabs and pillars and doubling of railway line - Infrabel
5. **TRAIN STOP, DIESDELLE (UCCLE) »**
Construction of bicycle and pedestrian bridges and complete renovation of train stop
Beliris, Belgian Federal Public Service Mobility & Transport
6. **WESTERSCHDELDE TUNNEL, ELLEWOUTSDIJK TERNEUZEN (NETHERLANDS) »**
Design, build, finance and maintenance of the Western Scheldt Tunnel (2 bored tunnels each 6.6 kilometres long)
Rijkswaterstaat (Dutch Directorate-General for Public Works and Water Management)



BURGERLIJKE BOUWKUNDE

Bij complexe en bijzonder uitdagende burgerlijke bouwprojecten komt het er vooral op aan om oplossingen op maat te bedenken. Viaducten, tunnels, kaaimuren, (spoor)bruggen of warmtekrachtcentrales vergen nu eenmaal een grondige dossierkennis en ervaring. Voor dergelijke projecten kunnen we bij Willemen Groep een beroep doen op ons studie bureau dat de meest geschikte en economisch haalbare uitvoeringsmethodes uitwerkt, in nauwe samenwerking met de klant. Naast onze knowhow en technische competentie speelt de ingenieuze en inventieve aanpak van onze ingenieurs eveneens een doorslaggevende rol. Bovendien kunnen we voor civiele werken in combinatie met infrastructuurwerken blindelings vertrouwen op de competentie van onze collega-bedrijven binnen de groep. Zij helpen meezoeken naar de optimale oplossing.

GÉNIE CIVIL

Lors de projets de génie civil complexes et particulièrement difficiles, l'accent réside essentiellement dans la réalisation de solutions sur mesure. Les viaducs, tunnels, murs de quai, ponts (ferroviaires) ou centrales de cogénération exigent une solide expérience et une connaissance approfondie des dossiers. Pour ce type de projets, Willemen Groep peut faire appel à son bureau d'étude, qui élabore les méthodes d'exécution les plus adéquates et économiquement viables, en étroite collaboration avec le client. Outre notre savoir-faire et nos compétences techniques, l'approche subtile et créative de nos ingénieurs joue aussi un rôle crucial. Et pour les travaux civils combinés à des projets d'infrastructures, vous pouvez avoir une confiance aveugle envers les compétences des autres entreprises du Groupe. Elles participeront activement à la recherche d'une solution optimale.

CIVIL ENGINEERING

Complex and highly challenging civil engineering projects demand bespoke solutions. Viaducts, tunnels, quay walling, (railway) bridges or co-generation plants all require a thorough knowledge of and experience in these areas. For such projects, we at Willemen Groep can rely on our engineering office to develop the most appropriate and economically feasible implementation methods, in close cooperation with the customer. In addition to our expertise and technical competence, the ingenuity and inventiveness of our engineers also play a decisive role. Moreover, for civil engineering contracts in combination with infrastructure works, we can blindly trust the competence of our fellow companies within the group, who help us in seeking the optimal solution.





1. **VIADUCT, VILVOORDE »**
Redevelopment of the Vilvoorde viaduct
*Agentschap Wegen en Verkeer
(Flemish Roads and Traffic Agency)*
2. **COSMOS INTERSECTION, ZELZATE »**
Full reconstruction of the intersection with roundabout and bicycle tunnels
*Agentschap Wegen en Verkeer
(Flemish Roads and Traffic Agency)*
3. **STATION AREA, BRUGES »**
Full renovation of the area around the Bruges train and bus station with raised roundabout and bicycle and pedestrian tunnels
*Agentschap Wegen en Verkeer
(Flemish Roads and Traffic Agency)*
4. **A15-E42 MOTORWAY, SAINT-GEORGES-ANDENNE »**
Resurfacing of the motorway and creation of an additional lane between Saint-Georges and Andenne
SPW and SOFICO
5. **E17 MOTORWAY, DEINZE-KRUISSHOUTEM »**
Resurfacing of the motorway between Deinze and Kruishoutem
*Agentschap Wegen en Verkeer
(Flemish Roads and Traffic Agency)*
6. **RECYCLING MOBILE CONCRETE MIXING PLANT, E17 »**
Temporary concrete plant for E17 construction site



ALGEMENE WEGENBOUW

Als toonaangevende wegenbouwer en asfaltproducent voert Willemen Groep een brede waaier aan opdrachten uit: vernieuwen van doortochten, asfalteren van snelwegen en luchthavens, bestratings- en rioleringswerken,...

Met 4 eigen asfaltcentrales produceren we jaarlijks meer dan 750.000 ton asfalt.

Onze medewerkers schuwen weekend- noch nachtwerk om hun opdracht tijdig af te werken. Kwaliteit en veiligheid zijn daarbij essentiële aandachtspunten, net als onze ecologische voetafdruk. Voortdurend gaan we op zoek naar efficiëntere en duurzamere productiemethodes. Onze eigen onderzoekscentra en laboratoria vormen daar een onbetwistbare meerwaarde in, net als de nauwe samenwerking met andere aannemingsbedrijven van de Groep.

CONSTRUCTION ROUTIÈRE GÉNÉRALE

En tant qu'acteur phare dans la construction routière et la production d'asphalte, Willemen Groep mène un large éventail de missions : rénovation de liaisons routières, asphaltage d'autoroutes et d'aéroports, travaux de voirie et d'égouttage,...

Avec nos 4 centrales à asphalte, nous produisons plus de 750.000 tonnes d'asphalte par an.

Nos collaborateurs n'hésitent pas à travailler le week-end ou la nuit pour achever leur mission dans les délais. Dans ce contexte, qualité et sécurité jouent un rôle essentiel, tout comme notre empreinte écologique. Nous sommes en quête permanente de méthodes de production plus efficaces et durables. Nos propres centres de recherches et laboratoires apportent une valeur ajoutée indéniable sur ce plan, de même que l'étroite collaboration avec d'autres entreprises de construction du Groupe.

GENERAL ROAD CONSTRUCTION

As a leading road builder and asphalt producer, Willemen Groep performs a wide range of missions including connecting road repair work, asphaltting highways and airports, paving and drainage works, etc.

With four in-house asphalt plants we produce annually more than 750,000 tons of asphalt.

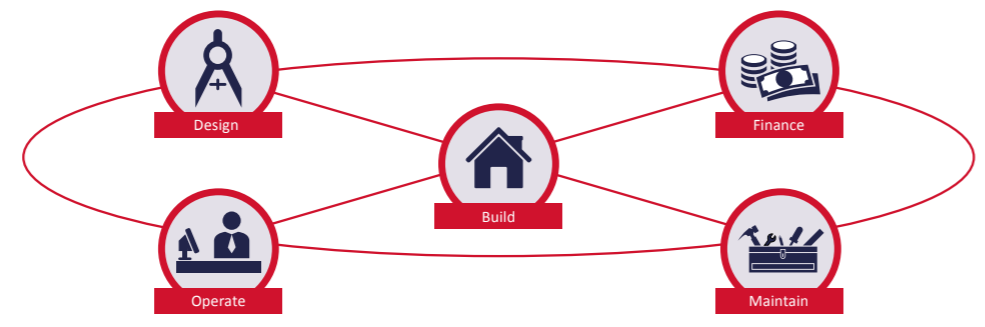
Our employees are ready to work both weekends and nights to complete their missions on time. Quality and safety are primary considerations here, as is our carbon footprint. We are constantly looking out for more efficient and sustainable production methods. Our own research centres and laboratories constitute an indisputable added value here, as does the close cooperation with other contractors in the Group.



WILLEMEN
GROEP



- 1 **PRISON, LEUZE-EN-HAINAUT »**
Construction of new prison with a capacity of 364 inmates on a 14.47 ha site - Belgian Federal Public Service of Justice Assar Architects, Storimans Wijffels, DDS & Partners
- 2 **A11 MOTORWAY, BRUGES-WESTKAPELLE »**
Construction of 12 kilometres of new motorway between the N31 dual carriageway in Bruges and the N49 in Westkapelle Agentschap Wegen en Verkeer (Flemish Roads and Traffic Agency)
- 3 **BRABO 1, DEURNE-MORTSEL »**
Garage, tram connections, office building, workshop, infrastructure work and bridges Flemish transport company De Lijn



BOUWTEAM- EN DBFMO-PROJECTEN

Geïntegreerde samenwerkingsvormen zoals bouwteam zitten ook bij Willemen Groep in de lift. Bij projecten in bouwteam zitten wij samen met alle betrokken bouwpartners rond de tafel, waarbij we alle aspecten grondig én gelijktijdig bekijken. Op die manier kunnen we vroegtijdig problemen detecteren of niet haalbare zaken elimineren. Deze geïntegreerde aanpak vertaalt zich ook in samenwerkingsverbanden met de overige ondernemingen van de Groep, bvb. in het kader van DBFMO-of PPS-projecten. Werken in bouwteam vergt een gigantische dosis knowhow, kennis en flexibiliteit, en laat Willemen Groep hier nu net in uitmunten. Onze rol is vooral sturend. Zo kunnen we immers kritisch het volledige bouwproject meebepalen en optimaliseren, en dat tijdens de volledige levenscyclus ervan. Resultaat? Onze klanten krijgen een geoptimaliseerd project, met een juiste afweging tussen kwaliteit, timing en prijs, en vooral met minder problemen.

PROJETS EN ÉQUIPE DE CONSTRUCTION ET DBFMO

Chez Willemen Groep, les formes de collaboration intégrées telles que les équipes de construction (« bouwteam ») ont également le vent en poupe. Lors de projets en équipe de construction, nous travaillons en concertation avec les divers intervenants, afin d'examiner tous les aspects simultanément et en profondeur. Ainsi, nous pouvons détecter rapidement les problèmes ou éliminer les éléments non réalisables. Cette approche intégrée se traduit aussi par des accords de collaboration avec les autres entreprises du Groupe, par exemple dans le cadre de projets DBFMO ou PPP. Le travail en équipe de construction exige une somme considérable de savoir-faire, de connaissances et de flexibilité, et c'est justement sur ces plans que Willemen Groep excelle. Notre rôle réside essentiellement dans l'encadrement, ce qui nous permet de codéfinir et d'optimiser l'intégralité du projet de construction avec esprit critique - pendant tout son cycle de vie. Résultat ? Nos clients bénéficient d'un projet optimisé, avec un juste équilibre entre qualité, timing et prix, et surtout avec moins de problèmes.

BOUWTEAM AND DBFMO PROJECTS

Integrated cooperation, in 'bouwteams' (construction teams) and similar structures, is becoming increasingly popular, including at Willemen Groep. With bouwteam projects we sit together around the table with all construction partners to examine all aspects of a project thoroughly and simultaneously. This enables us to detect problems at an early stage and also eliminate non-viable elements. This integrated approach also translates into partnerships with the other Group companies, for example in DBFMO or PPP projects. Working in a bouwteam requires a huge dose of know-how, knowledge and flexibility, all areas in which Willemen Groep excels. Our role is primarily a controlling one. Hence, we can critically co-determine the entire construction project, throughout its entire life cycle. The result for our clients is an optimized project, with a proper balance between quality, timing and price, and in particular with fewer problems.



- WILLEMEN
- COSIMCO
- FRANKI
- ASWEBO
- KUMPEN

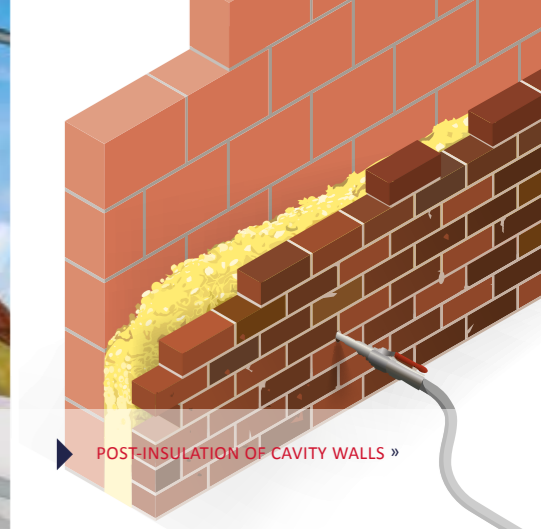
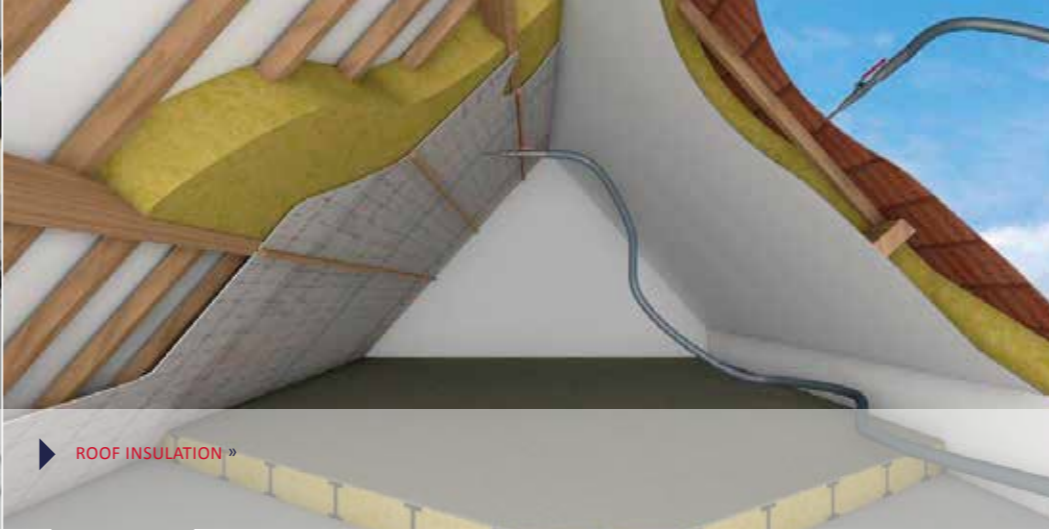


WILLEMEN MAINTENANCE SERVICES

WILLEMEN MAINTENANCE SERVICES bundelt meer dan 20 jaar ervaring in nazorg binnen Willemen Groep. Steeds meer projecten worden gerealiseerd als geïntegreerde bouwopdracht met een instandhoudingsovereenkomst voor 15 jaar of langer. De dienst nazorg ontwikkelde zich zo tot een professionele dienstverlener naar zowel private als publieke sector en werd in het najaar van 2013 omgedoopt tot Willemen Maintenance Services. Naast een 24/7-service en SLA-gerichte dienstverlening, biedt Willemen Maintenance Services langetermijncontracten voor planmatig onderhoud in functie van gestelde conditie- en prestatie-eisen en/of totale waarborg. Willemen Maintenance Services richt zich voornamelijk op de woningbouw, de zorgsector, de publieke sector, kantoren, retail en industrie. Klanten van Willemen Maintenance Services (syndicus, vastgoedbeheerder, gebouweigenaar, huurder of facilitair manager) kunnen rekenen op een directe en geïntegreerde aanpak.

WILLEMEN MAINTENANCE SERVICES est fort de plus de 20 années d'expérience dans le domaine de la maintenance au sein de Willemen Groep. De plus en plus de projets sont réalisés dans le cadre de marchés de construction prévoyant un contrat de maintenance de 15 ans ou plus. Le service de maintenance s'est développé pour devenir un prestataire de services professionnel, pour le secteur public comme pour le secteur privé, et a donc été baptisé Willemen Maintenance Services à l'automne 2013. Outre un service orienté SLA disponible, Willemen Maintenance Services propose des contrats à long terme pour la maintenance méthodique en fonction des conditions établies et des exigences en matière de prestations et/ou une garantie totale. Willemen Maintenance Services s'adresse principalement aux secteurs de la construction, des soins de santé, des bureaux, du détail, de l'industrie ainsi qu'au secteur public. Les clients de Willemen Maintenance Services (syndics, opérateurs immobiliers, propriétaires d'immeubles, locataires ou facility manager) peuvent compter sur une approche directe et intégrée.

WILLEMEN MAINTENANCE SERVICES bundles more than 20 years of maintenance experience within Willemen Groep. An increasing number of projects are being realised as an integrated building contract with a maintenance agreement of 15 years or more. Hence, the maintenance department has developed into a professional service provider for both the private and the public sector, and was renamed Willemen Maintenance Services in the autumn of 2013. In addition to 24/7 service and SLA-based services, Willemen Maintenance Services offers long-term contracts for planned maintenance according to condition and performance requirements, and/or a total guarantee. Willemen Maintenance Services mainly targets residential buildings, the healthcare sector, the public sector, offices, retail and industry. Clients of Willemen Maintenance Services (managing agent, property manager, building owner, tenant or facilities manager) can count on a direct and integrated approach.



DAKDICHTING

ALBITUM is één van de grootste Belgische aannemers in dakwerken, gespecialiseerd in de renovatie en afdichting van platte daken, vanaf 500 m². Albitum richt zich dus vooral op industriedaken en andere grote dakoppervlakken, zoals parkeerdaken, grote tunnels onder waterwegen of ondergrondse parkeergarages. In zijn vijftigjarig bestaan heeft Albitum een unieke knowhow opgebouwd, die van dit bedrijf dé referentie voor dakdichting maakt in België. Als marktleider in het dichtten van platte daken houdt Albitum van uitdagingen en volgt het de evolutie van vaktechnologie op de voet.

ÉTANCHÉITÉ DE TOITURE

ALBITUM est l'un des plus grands entrepreneurs belges en matière de toitures. Spécialisé dans la rénovation et l'étanchéité de toitures plates à partir de 500 m², Albitum s'oriente essentiellement vers les toits industriels et autres toitures à grande surface, comme les toitures de parkings, les longs tunnels sous des voies navigables ou les parkings souterrains. Au cours de ses cinquante années d'existence, l'entreprise s'est forgé un savoir-faire unique, qui en fait la référence par excellence pour l'étanchéité de toitures en Belgique. En tant que leader sur le marché de l'étanchéité des toitures plates, elle est friande de défis et suit de très près l'évolution des technologies du secteur.

ROOFING

ALBITUM is one of the largest roofing contractors in Belgium, specialising in the renovation and sealing of flat roofs 500 m² and larger. Albitum specialises in industrial roofs and other large roof surface areas such as parking garage roofs, large tunnels under waterways or underground parking garages. In its fifty years, Albitum has built up unique know-how that makes it the reference for roofing in Belgium. As market leader in sealing flat roofs, Albitum likes a challenge and closely follows the evolution in roofing technology.



ISOLATIE

CAVISO is actief in gans België en is specialist op het gebied van inblaasisolatie. Daarbij kiest Cavisio altijd voor duurzame producten: isolatievlokken op basis van glaswol. Typische isolatieoplossingen die gebruik maken van de inblaastechnologie zijn: na-isoleren van spouwmuren, isoleren van (afgewerkte) daken en isoleren van houtskeletbouw.

ISOLATION

Active dans toute la Belgique, CAVISO est spécialisée dans l'isolation par injection. Pour ce faire, elle opte toujours pour des produits en phase avec le développement durable, à savoir des flocons à base de laine de verre. Les systèmes compatibles avec la technologie de l'injection incluent la post-isolation de murs creux, l'isolation de toitures (finies) et l'isolation d'une ossature en bois.

INSULATION

CAVISO is active throughout Belgium and is a specialist in blown-in insulation. Moreover, Cavisio always opts for sustainable products: insulation flakes based on glass wool. Typical insulation applications suitable for the blown-in technology are the post-insulation of cavity walls, insulating (finished) roofs and insulating timber framing.





PAALFUNDERINGEN

Er is steeds meer nood om te bouwen op minder stabiele gronden. Daarom moet meer en meer gebruik worden gemaakt van diepe funderingen. Paalfunderingen zijn daarbij essentieel. Een paalfundering is een diepe fundering, die de lasten van de constructie overbrengt naar dieperliggende draagkrachtige grondlagen, doorheen de zwakke bovenlagen. Er zijn grondverdringende systemen en niet-grondverdringende systemen. Verder wordt een onderscheid gemaakt tussen geschroefde palen (trillingsvrij) en geheide palen (met trillingen). Voor elk project maken de bedrijven van de groep DE WAAL een analyse om het gewenste paaltype te bepalen en maken ze van de funderingen de solide basis van uw verdere bouwproject.

FONDATIONS SUR PIEUX

Les constructions s'effectuent de plus en plus sur des sols moins stables, d'où un recours croissant à des fondations profondes. Les fondations sur pieux jouent un rôle crucial à cet égard. Une fondation sur pieux est une fondation profonde qui transfère les contraintes de l'édifice à des couches de sol bien stables et plus profondes, au travers des couches supérieures moins résistantes. Il existe des systèmes avec et sans refoulement. On établit aussi une distinction entre les pieux vissés (sans vibration) et les pieux battus (avec vibrations). Pour chaque projet, les entreprises du groupe DE WAAL procèdent à une analyse afin de déterminer le type de pieu adéquat et de réaliser des fondations qui offriront une base solide à votre construction.

PILE FOUNDATIONS

There is an ever increasing need to build on less stable ground. Consequently, more and more use is made of deep foundations. Pile foundations are essential here. A pile foundation is a deep foundation that transfers the weight of the construction to underlying load-bearing ground layers, via the weak upper layers. There are soil displacing systems and non-soil displacing systems. A distinction is also made between screw piles (vibration-free) and impact driven piles (with vibration). For each project, the companies of the groep DE WAAL perform an analysis to determine the pile type needed to make the foundation the solid base for your further construction project.

SANITAIR & HVAC

SANITECHNIEK is uw onafhankelijke expert voor de installatie van sanitair en HVAC. Wij coördineren de technische realisatie van uw project. We zorgen voor een overzichtelijke planning die u op elk moment een klare kijk biedt op de vorderingen van de werkzaamheden. U kunt bij Sanitechniek terecht voor het installeren van uw centrale verwarming, airconditioning, sanitair, mechanische ventilatie, maar ook voor uw biogasinstallaties of warmtekrachtkoppeling. Veelzijdigheid is immers een van onze grootste troeven.

SANITAIRE & HVAC

SANITECHNIEK est votre conseiller indépendant pour l'installation de systèmes sanitaires et HVAC. Nous coordonnons la réalisation technique de votre projet. Nous dressons un planning transparent qui vous offre à tout moment une vision claire sur l'avancement des travaux. Vous pouvez vous adresser à Sanitechniek pour l'installation de votre chauffage central, conditionnement d'air, réseau sanitaire et ventilation mécanique, mais aussi pour vos installations de biogaz ou de cogénération. La polyvalence est, en effet, l'un de nos principaux atouts.

PLUMBING & HVAC

SANITECHNIEK is your independent expert for plumbing and HVAC work. We coordinate the technical implementation of your project. We provide a clear plan that gives you a view of the work's progress at any moment. Sanitechniek can handle the installation of your central heating, air conditioning, plumbing, mechanical ventilation, but also your biogas or cogeneration plants. Versatility after all is one of our greatest assets.





DESIGN SERVICE STORAGE HALL »
Satu Mare (Romania)

SIGNALLING CENTRE, ZEEBRUGGE »
NMBS Holding

VERHOOGDE VLOEREN

DALTECNIC is gespecialiseerd in de productie van multifunctionele verhoogde vloeren, die in de eerste plaats bestemd zijn voor kantoorgebouwen. Verhoogde vloeren bieden tal van voordelen, zowel voor de inrichting van het gebouw als voor het onderhoud van de technische installaties die eronder lopen. Onder de verhoogde vloeren kunnen immers efficiënt kabels en ander technisch materiaal geplaatst worden voor elektriciteit, telefonie, informatica, HVAC. Deze blijven bovendien gemakkelijk bereikbaar voor onderhoud. Tegelijk biedt een verhoogde vloer ook voordelen op het vlak van isolatie.

PLANCHERS SURÉLEVÉS

DALTECNIC est spécialisée dans la production de planchers surélevés multifonctionnels, essentiellement destinés à des immeubles de bureaux. Les planchers surélevés offrent de nombreux avantages, tant pour l'aménagement du bâtiment que pour l'entretien des installations techniques déployées en dessous. Ces planchers peuvent en effet abriter efficacement des câbles et autres équipements techniques pour l'électricité, la téléphonie, l'informatique et le réseau HVAC. Ces aménagements demeurent en outre aisément accessibles à des fins d'entretien. Enfin, un plancher surélevé offre divers avantages en termes d'isolation.

RAISED FLOORS

DALTECNIC specialises in the production of multifunctional raised floors, primarily intended for use in office buildings. Raised floors offer numerous advantages, for furnishing buildings as well as for maintaining the technical systems located underneath. Cables and other technical equipment for electricity, telephony, IT and HVAC can efficiently be installed under the raised floors. They remain easily accessible for maintenance. A raised floor also has advantages for insulation.



STAALCONSTRUCTIES

Ter ondersteuning van WP STEEL ASSEMBLY SRL (Roemenië), een metaalconstructiebedrijf en dochteronderneming van Willemen Groep, werd een nieuwe overkoepelende organisatie WP STEEL BE opgericht. WP STEEL BE behartigt de nationale en internationale commerciële belangen, de engineering, het aansturen van de productie en de uitvoering ervan. Het aansturen van de productie in Roemenië gebeurt vanuit België met een ervaren productieteam dat fulltime ter plaatse is. Deze synergie moet er voor zorgen dat er competitieve, kwalitatieve en flexibele hoogwaardige staalconstructies kunnen gerealiseerd worden. WP STEEL BE bestaat uit een team ervaren ingenieurs die hun strepen reeds verdiend hebben in de sector.

CONSTRUCTIONS EN ACIER

Une nouvelle organisation de coordination - WP STEEL BE - a été mise en place afin de soutenir WP STEEL ASSEMBLY SRL (Roumanie), société de construction métallique et filiale du Willemen Groep. WP STEEL BE représente les intérêts commerciaux nationaux et internationaux, l'ingénierie, ainsi que la gestion et l'exécution de la production. La gestion de la production en Roumanie s'effectue depuis la Belgique via une équipe de production chevronnée et présente sur place en permanence. Cette synergie doit déboucher sur la réalisation de constructions en acier compétitives, flexibles et de haute qualité. WP STEEL BE repose sur une équipe d'ingénieurs expérimentés qui ont déjà gagné leurs galons dans le secteur.

STEEL CONSTRUCTIONS

To support WP STEEL ASSEMBLY SRL (Romania), a metal construction company and subsidiary of Willemen Groep, a new umbrella organisation WP STEEL BE was established. WP STEEL BE promotes the national and international commercial interests, the engineering, the control of production and its implementation. Controlling the production in Romania is done in Belgium with an experienced production team that is on site full-time. This synergy aims to ensure the production of competitive, quality and flexible high-grade steel constructions. WP STEEL BE consists of a team of experienced engineers who have earned their stripes in the sector.





ONDERHOUD EN HERSTEL VAN ASFALT- EN BETONWEGEN

De activiteit van MOBILMAT is specifiek gericht op het klein onderhoud en herstel van asfalt- en betonwegen. Naast de productie en de verkoop van “Vanmac” koudasfalt en de verdeling van een breed gamma aan onderhoudsproducten voor asfalt- en betonwegen (zoals gietasfaltsmelttegels, bitumenemulsies, voegvullingsproducten en steenslag) is Mobilmat in België de verdeler voor Bekaert van stalen MeshTrack® wapeningsnetten. Mobilmat is gespecialiseerd in slemwerken, het plaatsen van gekleurde wegdeksystemen en gietasfaltherstellingen. De wegenploegen van Mobilmat voeren het ganse jaar door gietasfaltherstellingen uit met grote gietasfaltsmeltketels met een verwerkingscapaciteit van gemiddeld 8 ton gietasfalt op dagbasis.

ENTRETIEN ET RÉPARATION DE ROUTES ASPHALTÉES ET BÉTONNÉES

Les activités de MOBILMAT sont spécifiquement axées sur le petit entretien et la réparation de routes asphaltées et bétonnées. Outre la production et la vente d’asphalte froid “Vanmac” ainsi que la distribution d’une vaste gamme de produits d’entretien pour routes asphaltées et bétonnées (dalles d’asphalte coulé à faire fondre, émulsions de bitume, produits de remplissage pour joints et gravillon), Mobilmat est distributeur de treillis d’armature en acier MeshTrack® ‘de Bekaert’ en Belgique. Mobilmat est spécialisée dans le schlammage, la pose de systèmes colorés pour chaussées et les réparations à l’asphalte coulé routier. Ses équipes de voirie réparent des asphaltages toute l’année à l’aide de grandes chaudières à asphalte coulé d’une capacité de traitement moyenne de 8 tonnes par jour.

MAINTENANCE AND REPAIR OF ASPHALT AND CONCRETE ROADS

MOBILMAT focuses on the minor maintenance and repair of asphalt and concrete roads. In addition to the production and sales of “Vanmac” cold mix asphalt and the distribution of a wide range of maintenance products for asphalt and concrete roads (such as hot-melt asphalt tiles, bitumen emulsions, joint fillers and rubble), Mobilmat is the distributor in Belgium for Bekaert’s MeshTrack® steel mesh for concrete. Mobilmat specialises in slurry seals, the installation of coloured road surface systems and repairs to poured asphalt. The Mobilmat road crews perform repairs to poured asphalt year round, using large poured asphalt melting pots, and reaching an average capacity of 8 tonnes of asphalt per day.



TRANSPORT VAN ASFALT EN GRANULATEN

Net als Mobilmat behoort ook VANDAMME-MADDOE sinds de overname van Aswebo tot de Willemen Groep. Vandamme-Madoc begon vijftig jaar geleden als transportfirma voor bulkgoederen doorheen België, Noord-Frankrijk en Zuid-Nederland. In de loop der jaren heeft Vandamme-Madoc haar activiteiten uitgebreid om haar klanten steeds een totaaloplossing te kunnen bieden. Vandaag stelt Vandamme-Madoc een vloot van 26 vrachtwagens ter beschikking met verschillende soorten opleggers. Die voorraden werven en plants met asfalt (koud en warm), beton (magere en rijke), gerecycleerde bouwmaterialen, bouw- en sloopafval, grond, cement, enz. Kortom, Vandamme-Madoc biedt alle mogelijke bouwmaterialen in bulk.

TRANSPORT D’ASPHALTE ET DE GRANULATS

À l’instar de Mobilmat, VANDAMME-MADDOE fait également partie du Willemen Groep depuis le rachat d’Aswebo. Vandamme-Madoc a démarré voici cinquante ans en tant que société de transport pour marchandises en vrac dans toute la Belgique, le Nord de la France et le Sud des Pays-Bas. Au fil des ans, elle a étendu ses activités afin d’offrir des solutions exhaustives à ses clients. Aujourd’hui, Vandamme-Madoc dispose d’un parc de 26 camions avec différents types de semi-remorques. Ils approvisionnent les chantiers et usines en asphalte (chaud et froid), béton (maigre et riche), matériaux de construction recyclés, déchets de construction et de démolition, terre, ciment, etc. Bref, Vandamme-Madoc propose tous les matériaux de construction possibles en vrac.

TRANSPORT OF ASPHALT AND AGGREGATES

Like Mobilmat, VANDAMME-MADDOE has also been a part of Willemen Groep since the acquisition of Aswebo. Vandamme-Madoc began fifty years ago as a company specialising in the transport of bulk goods throughout Belgium, Northern France and the Southern Netherlands. Over the years, Vandamme-Madoc has extended its activities, making it possible to always offer its clients a total solution. Today Vandamme-Madoc has a fleet of 26 trucks with various types of semi-trailers. These supply work sites and plants with asphalt (cold and hot), concrete (lean mix and rich mix), recycled building materials, construction and demolition waste, soil, cement, etc. In short, Vandamme-Madoc supplies all possible building materials in bulk.





- 1 **HUNGARIA, LEUVEN »**
Multifunctional building with 96 apartments, commercial space, offices and underground parking
Architects Jaspers-Eyers & Partners, Desmedt Architects and Avonts & Partners
- 2 **FILTEINT, SINT-NIKLAAS »**
Residential project with 102 apartments and 18 homes
Buro II & Archi I+I
- 3 **RESIDENCE FRIJTHOUT, HOVE »**
New development project of 65 apartments and 98 underground parking spaces
Architectenassociatie Atrio
- 4 **KONINGSSTRAAT, BRUSSELS »**
Renovation of front extension and new construction of offices and underground parking
Architects Jaspers-Eyers & Partners
- 5 **GULDENDAL, MECHELEN »**
Construction of 29 family dwellings and 42 apartments with underground parking
Bontinck



PROJECTONTWIKKELING

Samen met de aannemingsbedrijven binnen Willemen Groep zorgt Willemen Real Estate over heel België voor de ontwikkeling en uitvoering van kwalitatieve en energievriendelijke appartementsgebouwen en wooncomplexen op mooie locaties en aan aantrekkelijke prijzen. Andere projecten die tot onze scope behoren zijn PPS-projecten en serviceflats. Een klantgerichte aanpak en doorgedreven samenwerking met makelaars zorgen ervoor dat we de eisen en verwachtingen van onze klanten probleemloos kunnen inlossen. Onze medewerkers binnen projectontwikkeling volgen hun dossiers van a tot z op, wat resulteert in een tijdige, kwaliteitsvolle en vlotte afwerking van onze projecten.

PROMOTION IMMOBILIÈRE

En collaboration avec les entreprises de construction de Willemen Groep, Willemen Real Estate assure, dans toute la Belgique, la conception et la réalisation d'immeubles à appartements et complexes résidentiels haute qualité à faible consommation énergétique sur des sites mêlant esthétique et prix attractifs. Notre champ d'application inclut aussi les projets PPP et les résidences-services. Notre approche orientée-client et notre collaboration poussée avec des courtiers nous permettent de répondre aisément aux exigences et attentes de nos clients. Nos collaborateurs dédiés au développement de projets suivent leurs dossiers de A à Z, d'où une finalisation rapide et soignée de nos projets, conformément aux délais impartis.

REAL ESTATE DEVELOPMENT

Working with the contractors within Willemen Groep, Willemen Real Estate designs and builds high quality, energy-friendly apartment buildings and residential complexes in beautiful locations and at attractive prices. Our scope also includes PPP projects and service flats. A customer-focused approach and close collaboration with brokers ensure that we can deliver without hassle in accordance with our customers' demands and expectations. Our project development colleagues accompany their clients from A to Z, for high quality projects delivered smoothly and on time.



WILLEMEN GROEP

Boerenkrijgstraat 133
 BE - 2800 Mechelen
 tel +32 15 569 965
 groep@willemen.be

www.willemen.be



Onderneming van het Jaar® 2013



www.linkedin.com/company/willemen-groep



www.facebook.com/WillemenGroep



twitter.com/WillemenGroep



www.youtube.com/user/WillemenGroep