

Station IV - Hollerich

Projectdetails

Activiteiten
Gebouwen
Residentieel
Internationaal

locatie
Hollerich Luxemburg
Luxembourg LU

Bouwheer
Schuler Immo

Bedrag
€1.600.000

Architecten
SNCD Architecture

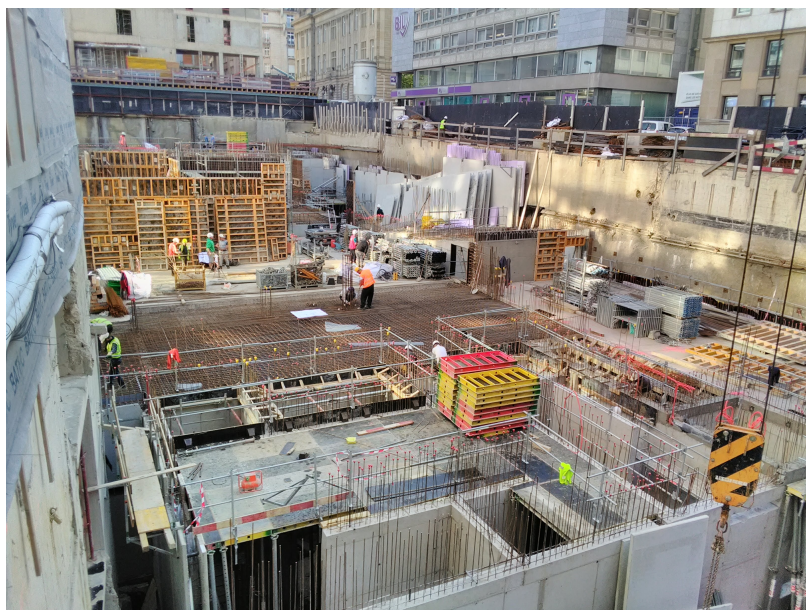
Studiebureau
Plan B

Oppervlakte bovengronds
2 000m²

Uitvoeringstermijn
1 jaar 1 maand

Start werken
11-2017

Einde werken
12-2018



Bouw van een residentieel gebouw in Luxembourg-Hollerich.