

Lidl - Sint-Niklaas

Projectdetails

Activiteiten

Gebouwen
Industriebouw & logistiek

Aannemingsbedrijven

Cosimco

locatie

Europark Zuid 6E
9100 Sint-Niklaas België
Oost-Vlaanderen BE

Bouwheer

Sint-Niklaas Logistics (Lidl)

Architecten

Architeam

Studiebureau

LingK

Oppervlakte bovengronds

9 679m²

Uitvoeringstermijn

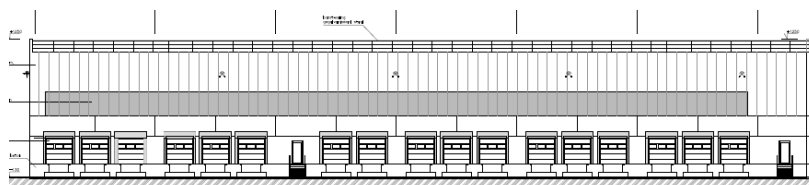
10 maanden

Start werken

10-2016

Einde werken

08-2017



Uitbreiding van een sleutel-op-de-deur logistiek centrum met bijhorende infrastructuurwerken voor Lidl in Sint-Niklaas.

De uitbreiding omvat :

- 9.679 m²
- 13.500 m² buitenaanleg
- 2.350 m² groenzones

Categorie: Gebouwen; Industriebouw & logistiek

Cosimco



Kartuizersweg 1
2550 Kontich (België)
tel +32 3 450 77 00
info@cosimco.be
www.cosimco.be

Cosimco is gespecialiseerd in huisvesting voor bedrijven, utiliteitsbouw en collectieve huisvesting en behoort sinds 2005 tot de Willemen Groep.