

Centre de logopédie - Strassen

Projectdetails

Activiteiten

Onderwijs
Publiek
Zorg

Aannemingsbedrijven

Willemen Construction

locatie

4 Place Thomas Edison
1483 Strassen Luxemburg
Luxembourg LU

Bouwheer

Bâtiments Publics

Bedrag

€4.800.000

Architecten

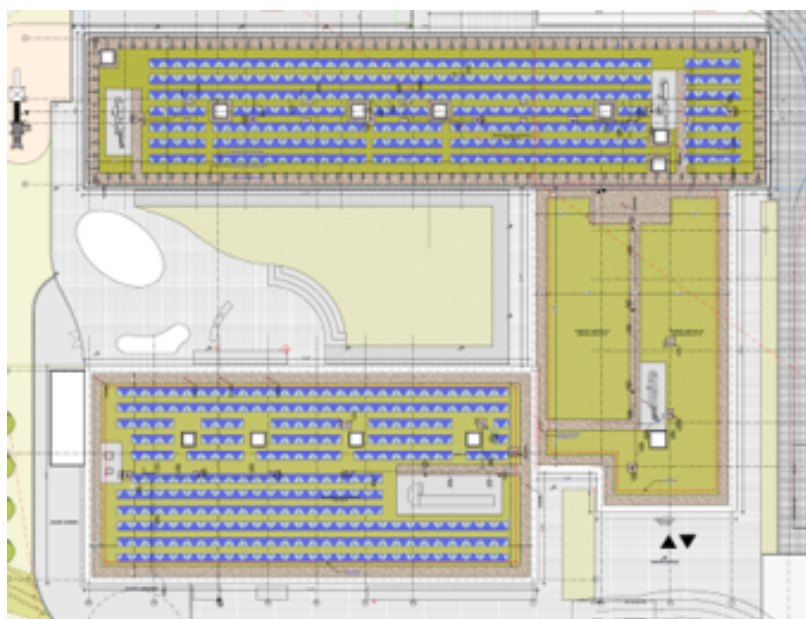
Theisen Architectes

Studiebureau

Best

Start werken

07-2020



Extension du centre de logopédie à Strassen, travaux en entreprise générale

- Les travaux consistent en l'ajout d'un niveau sur une aile du bâtiment en structure mixte
- Surface utile : 1 200 m²
- SHOB : 2 450 m²
- Hourdis : 1 400 m²
- Charpente métallique : 40 to
- Menuiseries extérieures : 140 m²
- Etanchéité de toiture : 1 450 m²
- Façade en céramique : 350 m²
- Panneaux photovoltaïques : 336 p

Willemen Construction



rue Léon Laval, 17
3372 Leudelange, Luxembourg
(Luxemburg)
tel +352 55 99 55-1
info@willemen.lu
<http://www.willemen.be/fr/contractor/willemen-construction>

Willemen Groep is sinds het najaar van 2016 actief in Luxemburg, met de bedoeling om zich blijvend te vestigen als belangrijke partner op de Luxemburgse bouwmarkt.