

## Rénovation d'un Pôle culturel - Tamines/Sambreville

### Projectdetails

#### Activiteiten

Gebouwen  
Industriebouw & logistiek  
Onderwijs  
Publiek

#### Aannemingsbedrijven

Franki

#### locatie

Rue du Frère A.M. Gochet 2  
5060 Sambreville België  
Namur BE

#### Bouwheer

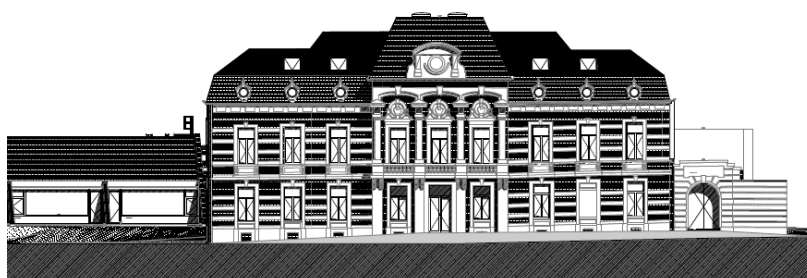
Administration Communale de  
Sambreville

#### Architecten

Goffart Polomé Architectes

#### Start werken

03-2025



Le projet vise à la rénovation du complexe Taminois. Toutes les entités communales sont concernées par la rénovation :

- l'académie de musique,
- l'académie des beaux-arts,
- la bibliothèque,
- la salle Jean Poulain.

### Franki



Chemin des moissons, 10  
4400 Flémalle, Liege (België)  
tel +32 4 2505150 | +32 4  
3493939  
info@franki.be  
[www.franki.be](http://www.franki.be)

Franki behoort sinds 1998 tot de Willemen Groep en is gespecialiseerd in de bouw en renovatie van gebouwen en in de burgerlijke bouwkunde.