

## Station Antwerpen-Zuid - Antwerpen

### Projectdetails

**Activiteiten**  
Burgerlijke bouwkunde  
Spoorinfrastructuur & stations

**Aannemingsbedrijven**  
Franki Construct

**locatie**  
Kolonel Silvertopstraat  
2020 Antwerpen België  
Antwerpen BE

**Bouwheer**  
NMBS

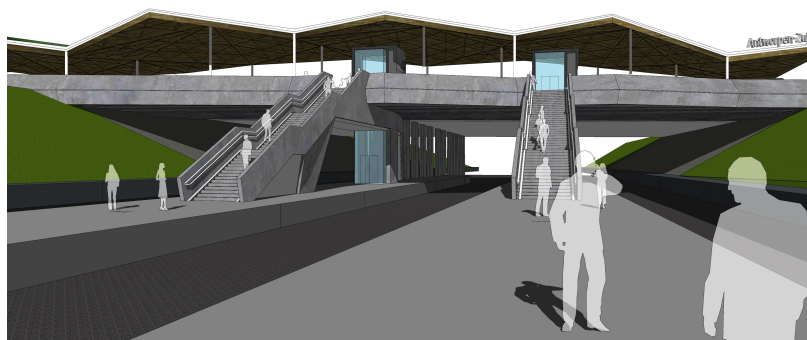
**Architecten**  
NMBS

**Studiebureau**  
NMBS

**Uitvoeringstermijn**  
2 jaar 7 maanden

**Start werken**  
11-2022

**Einde werken**  
06-2025



De bestaande toegangen (betontrappen en roltrappen) tot de perrons in station Antwerpen-Zuid worden afgebroken en vervangen door een fietslift en prefab betontrappen.

We bouwen ook een nieuwe brug met ter plaatse gestorte landhoofden, pijlers en liftschachten met daarop prefab betonliggers. De bijgebouwde brug zal na realisatie dienstdoen als overdekte fietsenstalling.

Bijzonder aan het project is de treinomgeving die ervoor zorgt dat er veel fasering en weekendwerk aan te pas zal komen

### Franki Construct



Kartuizersweg 1  
2550 Kontich (België)  
tel +32 3 821 16 80  
FCVINFO@franki.be  
[www.franki.be](http://www.franki.be)

Franki Construct is gespecialiseerd in de burgerlijke bouwkunde en de (zware) industriebouw en behoort sinds 1998 tot de Willemen Groep.