

Station Antwerpen-Zuid - Antwerpen

Projectdetails

Activiteiten

Burgerlijke bouwkunde
Spoorinfrastructuur & stations

Aannemingsbedrijven

Franki Construct

locatie

Kolonel Silvertopstraat
2020 Antwerpen België
Antwerpen BE

Bouwheer

NMBS

Architecten

NMBS

Studiebureau

NMBS

Uitvoeringstermijn

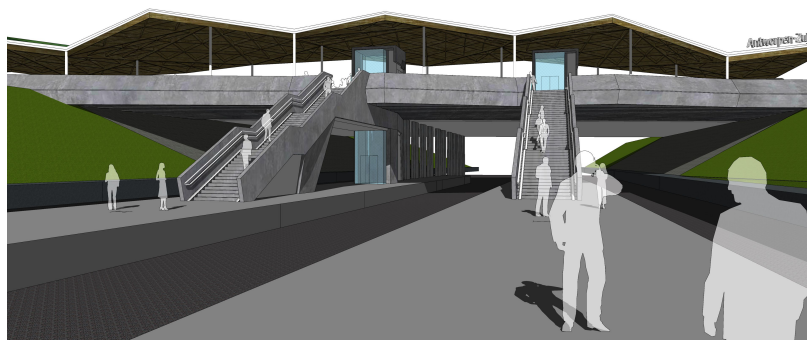
2 jaar 7 maanden

Start werken

11-2022

Einde werken

06-2025



De bestaande toegangen (betontrappen en roltrappen) tot de perrons in station Antwerpen-Zuid worden afgebroken en vervangen door een fietslift en prefab betontrappen.

We bouwen ook een nieuwe brug met ter plaatse gestorte landhoofden, pijlers en liftschachten met daarop prefab betonliggers. De bijgebouwde brug zal na realisatie dienstdoen als overdekte fietsenstalling.

Bijzonder aan het project is de treinomgeving die ervoor zorgt dat er veel fasering en weekendwerk aan te pas zal komen

Franki Construct



Kartuizersweg 1
2550 Kontich (België)
tel +32 3 821 16 80
FCVINFO@franki.be
www.franki.be

Franki Construct is gespecialiseerd in de burgerlijke bouwkunde en de (zware) industriebouw en behoort sinds 1998 tot de Willemen Groep.