

Station Antwerpen-Zuid - Antwerpen

Projectdetails

Activiteiten
Burgerlijke bouwkunde
Spoorinfrastructuur & stations

Aannemingsbedrijven
Willemen Bouw

locatie
Kolonel Silvertopstraat
2020 Antwerpen België
Antwerpen BE

Bouwheer
NMBS

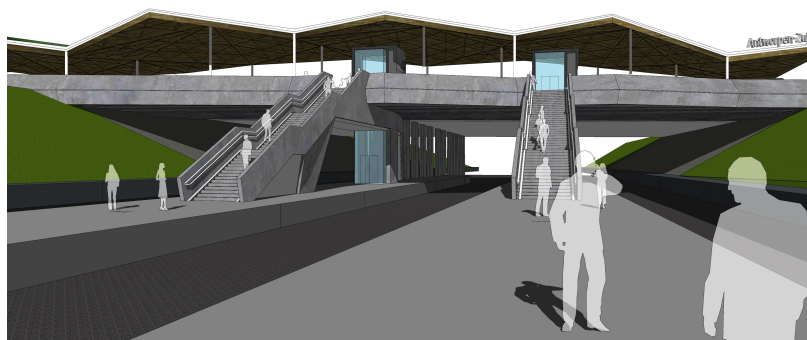
Architecten
NMBS

Studiebureau
NMBS

Uitvoeringstermijn
2 jaar 7 maanden

Start werken
11-2022

Einde werken
06-2025



De bestaande toegangen (betontrappen en roltrappen) tot de perrons in station Antwerpen-Zuid worden afgebroken en vervangen door een fietslift en prefab betontrappen.

We bouwen ook een nieuwe brug met ter plaatse gestorte landhoofden, pijlers en liftschachten met daarop prefab betonliggers. De bijgebouwde brug zal na realisatie dienstdoen als overdekte fietsenstalling.

Bijzonder aan het project is de treinomgeving die ervoor zorgt dat er veel fasering en weekendwerk aan te pas zal komen

Willemen Bouw



Boerenkrijgstraat 133
2800 Mechelen, Antwerpen
(België)
tel +32 3 450 77 00
bouw@willemen.be
www.willemen.be

Willemen Bouw is op 30 april 2025 ontstaan uit de fusie tussen Willemen Construct, Cosimco, Franki Construct en Tools.