

## Busstelplaats Marly - Neder-Over-Heembeek

### Projectdetails

#### Activiteiten

Gebouwen  
Industriebouw & logistiek  
Burgerlijke bouwkunde  
Spoorinfrastructuur & stations

#### Aannemingsbedrijven

Cosimco  
Franki Construct

#### locatie

De Tyraslaan 90-100  
1120 Neder-Over-Heembeek België

Brussels BE

#### Bouwheer

MIVB

#### Architecten

Altiplan  
Arcadis

#### Tijdelijke handelsvennootschap

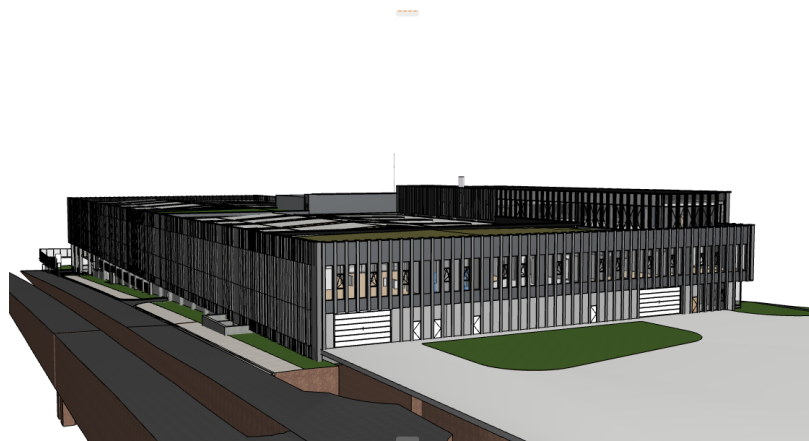
Franki Construct, Cosimco

#### Studiebureau

Tractebel Engineering

#### Start werken

04-2023



Franki Construct en Cosimco bouwen samen een nieuwe stelplaats voor de MIVB die plaats moet bieden aan 190 hybride bussen. Het hoofdgebouw wordt 190m lang, 70 m breed en 20m hoog, zal één kelderverdieping tellen en 3 bovengrondse niveaus. Alle gebouwentechnieken (elektriciteit, data, sanitair, HVAC, ...) zitten in onze opdracht.

Het nieuwe gebouw combineert verschillende functies:

- onderhoudswerkplaats inclusief speciale garagetechnieken
- kantoren
- sociale functies voor de chauffeurs (kleedkamers, toiletten, douches en een eetzaal).

### Cosimco



Kartuizersweg 1  
2550 Kontich (België)  
tel +32 3 450 77 00  
info@cosimco.be  
[www.cosimco.be](http://www.cosimco.be)

Cosimco is gespecialiseerd in huisvesting voor bedrijven, utiliteitsbouw en collectieve huisvesting en behoort sinds 2005 tot de Willemen Groep.

### Franki Construct



Kartuizersweg 1  
2550 Kontich (België)  
tel +32 3 821 16 80  
FCVINFO@franki.be  
[www.franki.be](http://www.franki.be)

Franki Construct is gespecialiseerd in de burgerlijke bouwkunde en de (zware) industriebouw en behoort sinds 1998 tot de Willemen Groep.