

Busstelplaats Marly - Neder-Over-Heembeek

Projectdetails

Activiteiten

Gebouwen
Industriebouw & logistiek
Burgerlijke bouwkunde
Spoorinfrastructuur & stations

Aannemingsbedrijven

Cosimco
Franki Construct

locatie

De Tyraslaan 90-100
1120 Neder-Over-Heembeek België

Brussels BE

Bouwheer

MIVB

Architecten

Altiplan
Arcadis

Tijdelijke handelsvennootschap

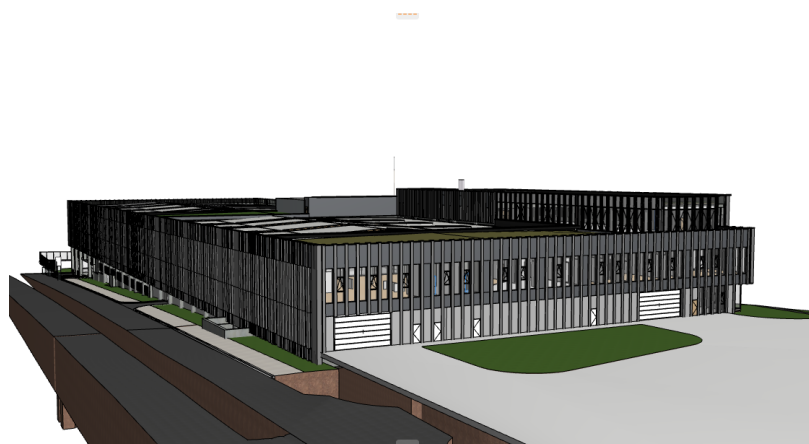
Franki CONstruct, Cosimco

Studiebureau

Tractebel Engineering

Start werken

04-2023



Franki Construct en Cosimco bouwen samen een nieuwe stelplaats voor de MIVB die plaats moet bieden aan 190 hybride bussen. Het hoofdgebouw wordt 190m lang, 70 m breed en 20m hoog, zal één kelderverdieping tellen en 3 bovengrondse niveaus. Alle gebouwentechnieken (elektriciteit, data, sanitair, HVAC, ...) zitten in onze opdracht.

Het nieuwe gebouw combineert verschillende functies:

- onderhoudswerkplaats inclusief speciale garagetechnieken
- kantoren
- sociale functies voor de chauffeurs (kleedkamers, toiletten, douches en een eetzaal).

Cosimco



Kartuizersweg 1
2550 Kontich (België)
tel +32 3 450 77 00
info@cosimco.be
www.cosimco.be

Cosimco is gespecialiseerd in huisvesting voor bedrijven, utiliteitsbouw en collectieve huisvesting en behoort sinds 2005 tot de Willemen Groep.

Franki Construct



Kartuizersweg 1
2550 Kontich (België)
tel +32 3 821 16 80
FCVINFO@franki.be
www.franki.be

Franki Construct is gespecialiseerd in de burgerlijke bouwkunde en de (zware) industriebouw en behoort sinds 1998 tot de Willemen Groep.