

Renoir - Evere

Projectdetails

Activiteiten

Gebouwen
Sociale huisvesting

Aannemingsbedrijven

Franki
Willemen Bouw

locatie

RUe Auguste Renoirstraat
1140 Evere België
Brussels BE

Bouwheer

SLRB-BGHM

Eindgebruiker

Everecity

Architecten

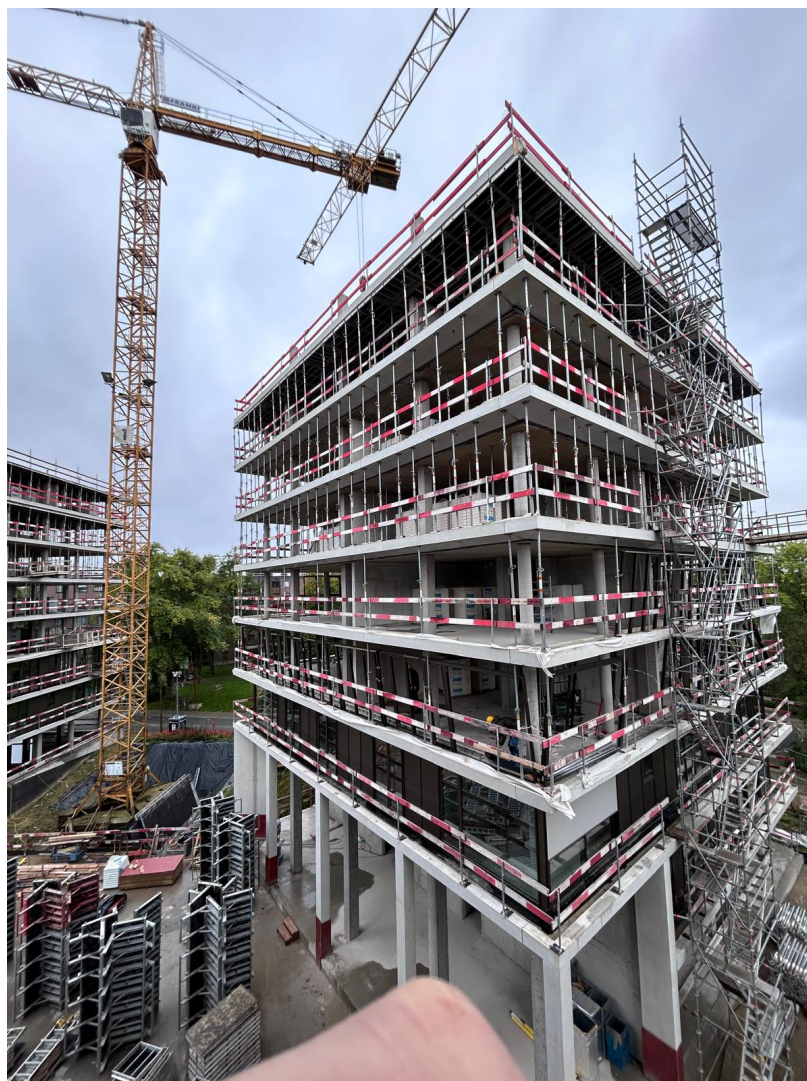
MDW Architecture

Studiebureau

Tractebel

Start werken

04-2023



Dit project werd ontworpen door MDW Architecture en zal worden beheerd door Everecity. 160 gezinnen zullen hier komen wonen in 96 sociale woningen en 64 middenklassewoningen, verdeeld over zes gebouwen die rond twee voetgangerspleintjes zijn gesitueerd. Er is ook een polyvalente zaal voor de wijk gepland, alsook verschillende collectieve ruimten die voor leven zullen zorgen aan de voet van de gebouwen (wasserij, herstelateliers, botanische serres, ...). Ondergronds voorziet dit project in 106 autoparkeerplaatsen en er zijn maar liefst 438 fietsparkeerplaatsen.

Het project biedt niet alleen een antwoord op de vraag naar sociale

huisvesting, maar streeft ook verschillende doelstellingen na, te beginnen met een optimale integratie in de wijk Germinal en het creëren van banden onder de bewoners via deze talrijke collectieve voorzieningen.

Een belangrijk aandachtspunt is ook het ecologische aspect. Het project is gesitueerd in een gebied dat bijzonder rijk is aan biodiversiteit en werd zo ontworpen dat de landschappelijke kwaliteiten zoveel mogelijk behouden blijven. De bodemoppervlakte is zo veel mogelijk doorlaatbaar, terwijl zachte mobiliteit wordt aangemoedigd. De bestaande stedelijke landbouwgebieden worden bestendigd als instrumenten voor sociale cohesie.

Franki



Chemin des moissons, 10
4400 Flémalle, Liege (België)
tel +32 4 2505150 | +32 4
3493939
info@franki.be
www.franki.be

Franki behoort sinds 1998 tot de Willemen Groep en is gespecialiseerd in de bouw en renovatie van gebouwen en in de burgerlijke bouwkunde.

Willemen Bouw



Boerenkrijgstraat 133
2800 Mechelen, Antwerpen
(België)
tel +32 3 450 77 00
bouw@willemen.be
www.willemen.be

Willemen Bouw is op 30 april 2025 ontstaan uit de fusie tussen Willemen Construct, Cosimco, Franki Construct en Tools.