

## Lidl - Sint-Niklaas

### Projectdetails

**Activiteiten**  
Gebouwen  
Industriebouw & logistiek

**Aannemingsbedrijven**  
Cosimco

**locatie**  
Europark Zuid 6E  
9100 Sint-Niklaas België  
Oost-Vlaanderen BE

**Bouwheer**  
Sint-Niklaas Logistics (Lidl)

**Architecten**  
Architeam

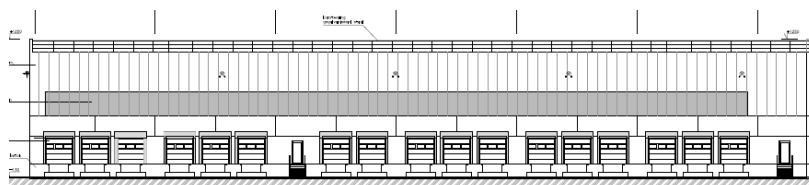
**Studiebureau**  
LingK

**Oppervlakte bovengronds**  
9 679m<sup>2</sup>

**Uitvoeringstermijn**  
10 maanden

**Start werken**  
10-2016

**Einde werken**  
08-2017



Uitbreiding van een sleutel-op-de-deur logistiek centrum met bijhorende infrastructuurwerken voor Lidl in Sint-Niklaas.

De uitbreiding omvat :

- 9.679 m<sup>2</sup>
- 13.500 m<sup>2</sup> buitenaanleg
- 2.350 m<sup>2</sup> groenzones

*Categorie: Gebouwen; Industriebouw & logistiek*

### Cosimco



Kartuizersweg 1  
2550 Kontich (België)  
tel +32 3 450 77 00  
info@cosimco.be  
[www.cosimco.be](http://www.cosimco.be)

Cosimco is gespecialiseerd in huisvesting voor bedrijven, utiliteitsbouw en collectieve huisvesting en behoort sinds 2005 tot de Willemen Groep.