

15 unités de logements inclusifs - Herstal

Projectdetails

Activiteiten

Gebouwen
Publiek
Residentieel
Sociale huisvesting

Aannemingsbedrijven

Franki

Locatie

Avenue Castelmauro,
4040 Herstal België
Liege BE

Bouwheer

SLRH

Eindgebruiker

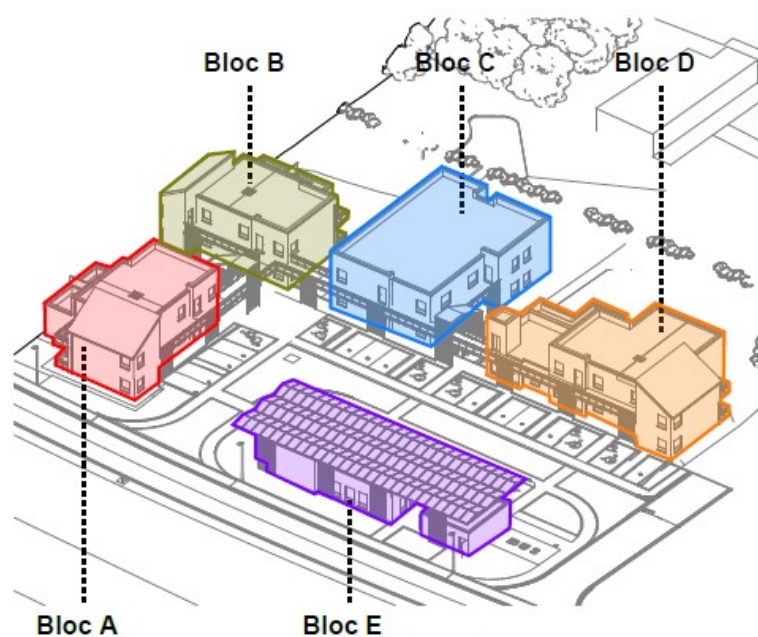
SLRH

Architecten

AURAL sprl

Start werken

04-2025



Bloc A :
liv. 0 : 2 appartements 2 chambres
liv. 1 : 2 appartements 1 chambre

Bloc B :
liv. 0 : 2 appartements 2 chambres
liv. 1 : 2 appartements 1 chambre

Bloc C :
Niv. 0 : 1 appartement 6 chambres
Niv. 1 : 1 appartement 6 chambres

Bloc D :
Niv. 0 : 3 appartements 2 chambres
Niv. 1 : 2 appartements 2 chambres

Bloc E :
Niv. 0 : Salle communautaire

Lot 1 : Création de 15 unités de logements inclusifs d'utilité publique destinés à l'accueil de personnes âgées, de personnes en situation de handicap, d'une salle communautaire y compris abords et voirie d'accès à Herstal.

Franki



Chemin des moissons, 10
4400 Flémalle, Liege (België)
tel +32 4 2505150 | +32 4
3493939
info@franki.be
www.franki.be

Franki behoort sinds 1998 tot de Willemen Groep en is gespecialiseerd in de bouw en renovatie van gebouwen en in de burgerlijke bouwkunde.