

## 15 unités de logements inclusifs - Herstal

### Projectdetails

#### Activiteiten

Gebouwen  
Publiek  
Residentieel  
Sociale huisvesting

#### Aannemingsbedrijven

Franki

#### Locatie

Avenue Castelmauro,  
4040 Herstal België  
Liege BE

#### Bouwheer

SLRH

#### Eindgebruiker

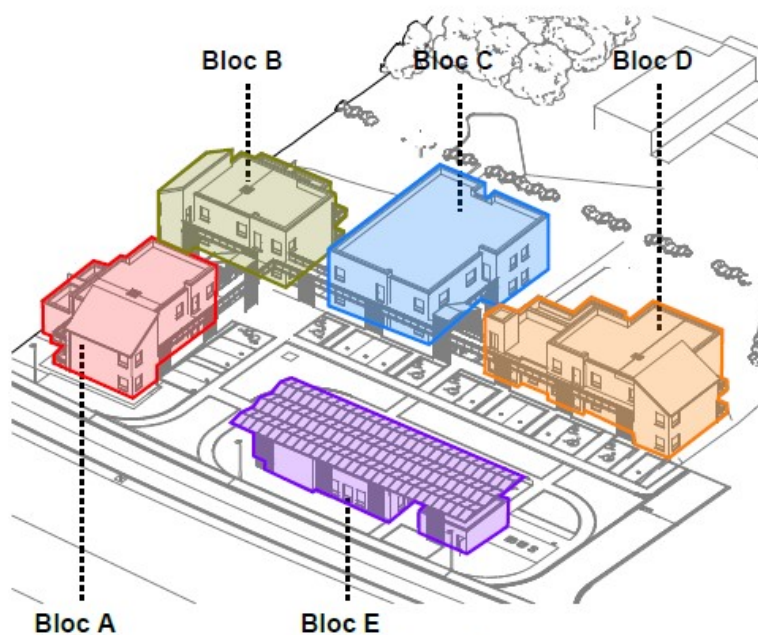
SLRH

#### Architecten

AURAL sprl

#### Start werken

04-2025



#### Bloc A :

liv. 0 : 2 appartements 2 chambres  
liv. 1 : 2 appartements 1 chambre

#### Bloc B :

liv. 0 : 2 appartements 2 chambres  
liv. 1 : 2 appartements 1 chambre

#### Bloc C :

Niv. 0 : 1 appartement 6 chambres  
Niv. 1 : 1 appartement 6 chambres

#### Bloc D :

Niv. 0 : 3 appartements 2 chambres  
Niv. 1 : 2 appartements 2 chambres

#### Bloc E :

Niv. 0 : Salle communautaire

Lot 1 : Création de 15 unités de logements inclusifs d'utilité publique destinés à l'accueil de personnes âgées, de personnes en situation de handicap, d'une salle communautaire y compris abords et voirie d'accès à Herstal.

Franki



Chemin des moissons, 10  
4400 Flémalle, Liege (België)  
tel +32 4 2505150 | +32 4  
3493939  
info@franki.be  
[www.franki.be](http://www.franki.be)

Franki behoort sinds 1998 tot de Willemen Groep en is gespecialiseerd in de bouw en renovatie van gebouwen en in de burgerlijke bouwkunde.