

**Willemen Groep**

Boerenkrijgstraat 133, BE - 2800 Mechelen  
tel +32 15 569 965 , groep@willemen.be

## Cité Génival - La Louvière

### Projectdetails

#### Activiteiten

Gebouwen  
Sociale huisvesting

#### Aannemingsbedrijven

Franki

#### locatie

Cité genival  
7110 Houdeng-Aimeries België  
Hainaut BE

#### Bouwheer

Centre Habitat

#### Architecten

CAPSULE

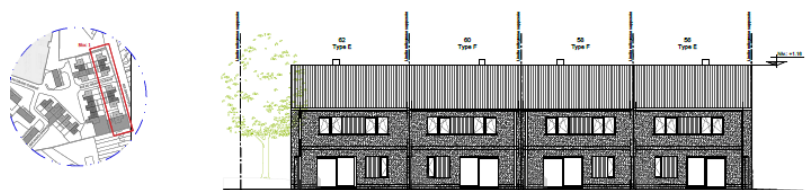
#### Start werken

12-2024

BLOC 1 - Rue Grand'Peine - Elévation Avant



BLOC 1 - Rue Grand'Peine - Elévation Arrière



R&novation énergétique de 135 logements à Houdeng-Aimeries.

Rénovation énergétique et remise en conformité de 75 maisons, 3 chambres et 60 appartements (répartis en 10 blocs de 6) :

- Isolation des façades par l'extérieur (enduit sur EPS).
- Remplacement de la couverture de toiture et isolation des planchers des combles
- Mise en conformité de la ventilation des appartements
- Travaux de sécurité / salubrité / conformité incendie
- En option : rénovation lourde des salles de bain et mobilier de cuisine

### Franki



Chemin des moissons, 10  
4400 Flémalle, Liege (België)  
tel +32 4 2505150 | +32 4  
3493939  
info@franki.be  
[www.franki.be](http://www.franki.be)

Franki behoort sinds 1998 tot de Willemen Groep en is gespecialiseerd in de bouw en renovatie van gebouwen en in de burgerlijke bouwkunde.