

## Station IV - Hollerich

### Détails du projet

**Activités**  
Bâtiments  
Résidentiel  
International

**emplacement**  
Hollerich Luxembourg  
Luxembourg LU

**Maître(s) d'ouvrage**  
Schuler Immo

**Montant**  
€1.600.000

**Architecte**  
SNCD Architecture

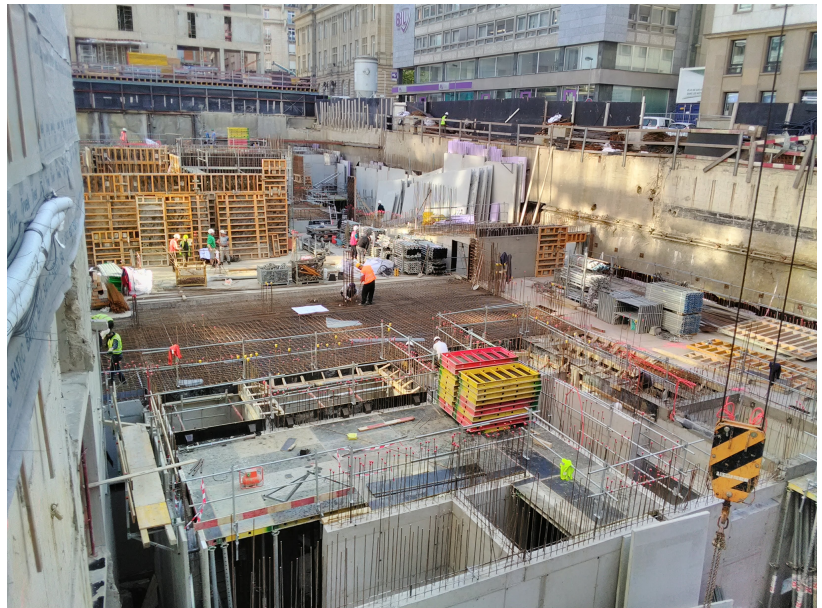
**Bureau d'études**  
Plan B

**Surface hors-sol**  
2 000m<sup>2</sup>

**Délai**  
1 an 1 mois

**Début des travaux**  
11-2017

**Fin des travaux**  
12-2018



Construction en entreprise générale d'un immeuble résidentiel à Luxembourg-Hollerich.