

## Quartier Versailles - Neder-Over-Heembeek

### Détails du projet

**Activités**  
Bâtiments  
Public  
Logements sociaux

**Entrepreneurs**  
Franki

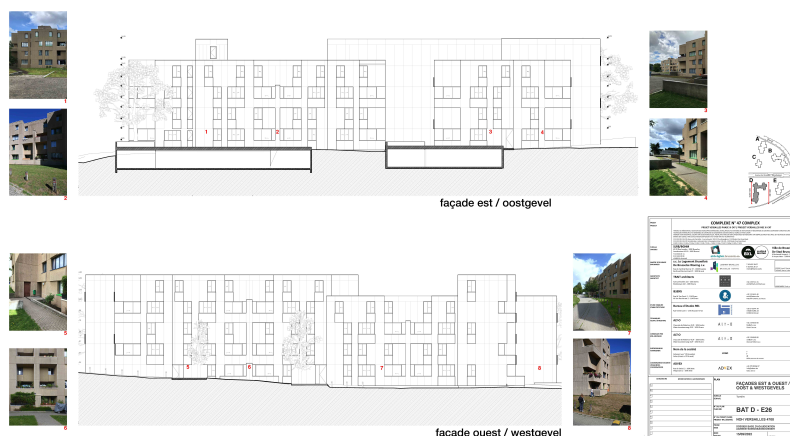
**emplacement**  
Avenue de Versailles  
1120 Neder over Heembeek  
Belgique  
Brussels BE

**Maître(s) d'ouvrage**  
Logement Bruxellois

**Architecte**  
TRAIT Architects  
Sens architectes

**Bureau d'études**  
ALTO Ingénierie, 9.81

**Début des travaux**  
01-2024



Rénovation Energétique du Quartier « Versailles » – Lot 1 –  
Complexe C47 : Versailles phase III  
Travaux de rénovation, isolation d'enveloppes extérieures,  
installation d'un système de ventilation  
et rénovation de certains composants architecturaux et techniques  
intérieurs des bâtiments.

Lot 1 : Complexe C47 : n°133-135, 144, 148-150 Avenue de  
Versailles, 1 rue Laskouter,  
- 119-121 Rue Beyseghem, 1120 Neder-Over-Heembeek

### Franki



Chemin des moissons, 10  
4400 Flémalle, Liege  
(Belgique)  
tél +32 4 2505150 | +32 4  
3493939  
info@franki.be  
[www.franki.be](http://www.franki.be)

Depuis 1998, Franki appartient à Willemen Groep, le plus grand  
groupe familial de construction en Belgique.