

## Installation de destruction de munitions DOVO - Poelkapelle

### Détails du projet

#### Activités

Bâtiments  
Industrie & logistique  
Bureaux

#### Entrepreneurs

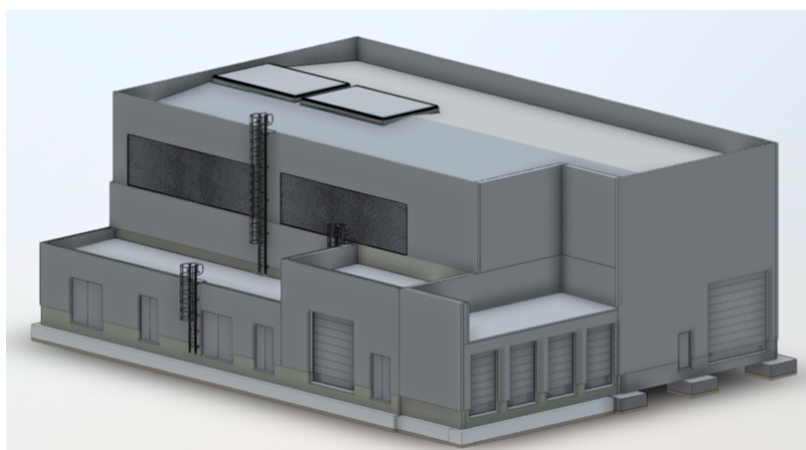
Willemen Bouw

#### emplacement

Schaapbaliedreef 1  
8920 Langemark-Poelkapelle  
Belgique  
West-Vlaanderen BE

#### Maître(s) d'ouvrage

Defensie, DOVO



Pour le compte de la Défense / SEDEE-DOVO, Willemen Bouw réalise, en collaboration avec l'entreprise technologique suédoise Dynasafe Demil Systems, une deuxième installation de destruction de munitions.

Le projet comprend la construction d'un bâtiment de process, destiné à accueillir l'installation de destruction avancée fournie par Dynasafe et un bâtiment administratif, comprenant une salle de contrôle et des espaces de travail pour les démineurs de SEDEE-DOVO.

### Willemen Bouw



Boerenkrijgstraat 133  
2800 Mechelen, Antwerpen  
(Belgique)  
tél +32 3 450 77 00  
bouw@willemen.be  
[www.willemen.be](http://www.willemen.be)

Willemen Bouw est née le 30 avril 2025 de la fusion de Willemen Construct, Cosimco, Franki Construct et Tools.