

GHDC - Charleroi

Détails du projet

Activités

Bâtiments
Soins
Génie civil
Parkings
Construction de routes
Travaux de voirie
Asphaltage
Bétonnage

Entrepreneurs

Franki

emplacement

les Viviers Gilly
6000 Charleroi Belgique
Hainaut BE

Maître(s) d'ouvrage

GHDC - Site Reine Fabiola -
département des opérations

Architecte

VK
Réservoir A

Société momentanée

Franki, Jan De Nul

Bureau d'études

VK Studio Architects planners and
designers

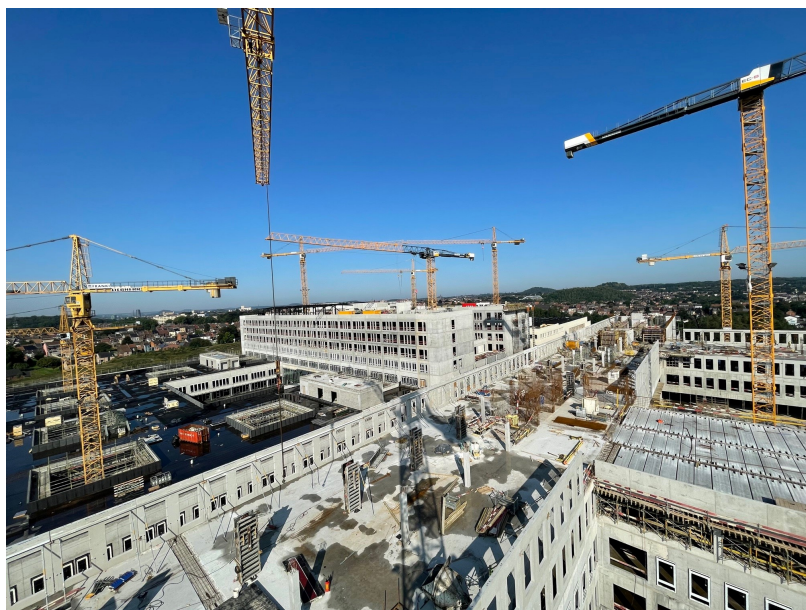
Surface hors-sol

140 000m²

Surface en sous-sol

50 640m²

Caractéristiques spéciales [BIM](#)



Construction d'un hôpital en Gros Œuvre Fermé, abords et parking
1489 places + gestion logistique des parachèvements et techniques
spéciales
Superficie totale de 215.256m².

Décomposition de l'hôpital en zones :

Office + Motel	63.081m ²
Hotfloor + usine	42.924m ²
Hotel	40.868m ²
Parking	67.926m ² (en considérant le niveau hors sol)
Abords	
Passerelles	457m ²

BATIMENTS

6 cages d'escaliers coulés en place permettent le cheminement piéton du parking -3 au parking 0 en extérieur où elles sortent dans des tours.

Ces tours sont faites d'une ossature en béton armé coulée en place, d'une isolation PIR et de panneaux de façade préfabriqués en béton architectonique. Les menuiseries extérieures sont en aluminium.

5 tours présentent un seul niveau (hauteur de 4,68m) et la sixième possède un étage accueillant une passerelle métallique raccordant le parking à l'hôpital (hauteur 9,38m).

Les façades sont intégralement prévues en briques (de ton noir et

Début des travaux
01-2019

blanc suivant les façades). Les retours intérieurs des châssis sont également habillés de briques. Il y a en moyenne 18cm d'isolant en PIR dans les coulisses des façades.

PARKING

- Parking 0 : compris dans les abords
- Parking -1 (475 places) : 17.170m²
- Parking -2 (493 places) : 16.735m²
- Parking -3 (521 places) : 16.735m²

ABORDS

- 8.700m² de pavages/dallages
- 38.800m² de voirie (asphalte)
- 1.400m² de dalle pour héliport

Franki



Chemin des moissons, 10
4400 Flémalle, Liege
(Belgique)
tél +32 4 2505150 | +32 4
3493939
info@franki.be
www.franki.be

Depuis 1998, Franki appartient à Willemen Groep, le plus grand groupe familial de construction en Belgique.