

Gare Antwerpen-Zuid - Anvers

Détails du projet

Activités
Génie civil
Infrastructure ferroviaire & gares

Entrepreneurs
Franki Construct

emplacement
Kolonel Silvertopstraat
2020 Antwerpen Belgique
Antwerpen BE

Maître(s) d'ouvrage
NMBS

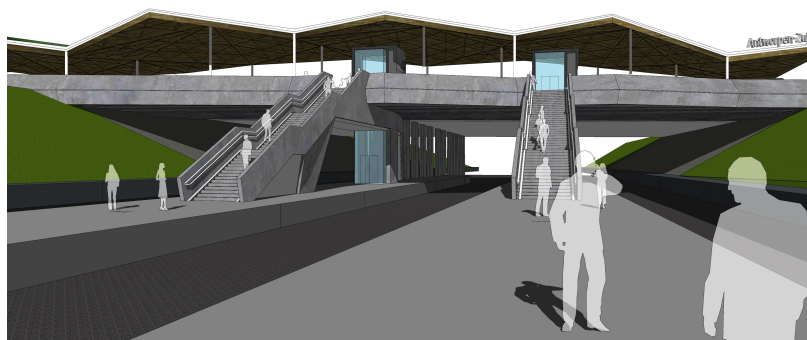
Architecte
NMBS

Bureau d'études
NMBS

Délai
2 ans 7 mois

Début des travaux
11-2022

Fin des travaux
06-2025



Les accès existants (escaliers en béton et escalators) aux quais de la gare d'Anvers Sud seront démolis et remplacés par un ascenseur à vélos et des escaliers en béton préfabriqué.

Nous construisons également un nouveau pont avec des culées, des piliers et des cages d'ascenseur coulés sur place et surmontés de poutres en béton préfabriqué. Une fois achevé, le pont annexé servira d'abri à vélos couvert.

L'environnement ferroviaire est une caractéristique particulière du projet, qui nécessitera de nombreuses phases de travail et des travaux le week-end.

Franki Construct



Kartuizersweg 1
2550 Kontich (Belgique)
tél +32 3 821 16 80
FCVINFO@franki.be
www.franki.be

Depuis 1998, Franki Construct appartient à Willemen Groep, le plus grand groupe familial de construction en Belgique.