

## Bâtiment Horeca - Peutie

### Détails du projet

**Activités**  
Bâtiments  
Industrie & logistique

**Entrepreneurs**  
Franki

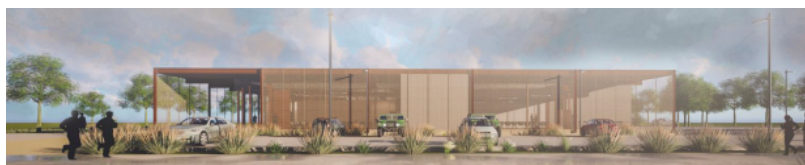
**emplacement**  
Kazerne Majoor Housiau  
Martelarenstraat 181  
1800 Peutie Belgique  
Vlaams Brabant BE

**Maître(s) d'ouvrage**  
La Defense

**Architecte**  
Modulo Architects

**Société momentanée**  
Franki, Gillion Construct

**Début des travaux**  
04-2023



Le présent marché public concerne un contrat ponctuel pour la construction d'un nouveau complexe horeca à Peutie. Ce dossier comprend 3 phases :

- 1L'installation d'une cuisine provisoire ;
- 2La démolition de l'ancien complexe horeca suivie de la construction du nouveau complexe horeca ;
- 3Le démantèlement de la cuisine temporaire.

### Franki



Chemin des moissons, 10  
4400 Flémalle, Liege  
(Belgique)  
tél +32 4 2505150 | +32 4  
3493939  
info@franki.be  
[www.franki.be](http://www.franki.be)

Depuis 1998, Franki appartient à Willemen Groep, le plus grand groupe familial de construction en Belgique.