

## 15 unités de logements inclusifs - Herstal

### Détails du projet

**Activités**  
Bâtiments  
Public  
Résidentiel  
Logements sociaux

**Entrepreneurs**  
Franki

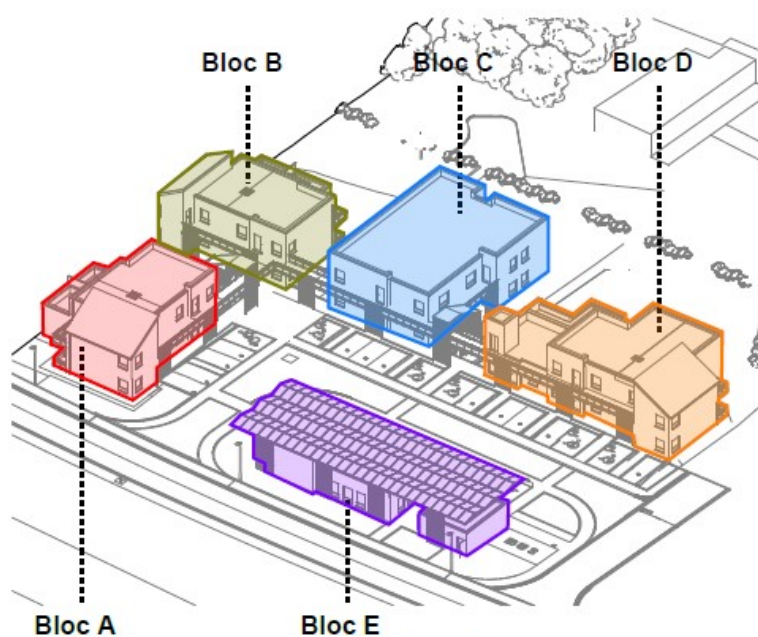
**emplacement**  
Avenue Castelmauro,  
4040 Herstal Belgique  
Liege BE

**Maître(s) d'ouvrage**  
SLRH

**Utilisateur final**  
SLRH

**Architecte**  
AURAL sprl

**Début des travaux**  
04-2025



**Bloc A :**  
liv. 0 : 2 appartements 2 chambres  
liv. 1 : 2 appartements 1 chambre

**Bloc B :**  
liv. 0 : 2 appartements 2 chambres  
liv. 1 : 2 appartements 1 chambre

**Bloc C :**  
Niv. 0 : 1 appartement 6 chambres  
Niv. 1 : 1 appartement 6 chambres

**Bloc D :**  
Niv. 0 : 3 appartements 2 chambres  
Niv. 1 : 2 appartements 2 chambres

**Bloc E :**  
Niv. 0 : Salle communautaire

Lot 1 : Création de 15 unités de logements inclusifs d'utilité publique destinés à l'accueil de personnes âgées, de personnes en situation de handicap, d'une salle communautaire y compris abords et voirie d'accès à Herstal.

**Franki**



Chemin des moissons, 10  
4400 Flémalle, Liege  
(Belgique)  
tél +32 4 2505150 | +32 4  
3493939  
info@franki.be  
[www.franki.be](http://www.franki.be)

Depuis 1998, Franki appartient à Willemen Groep, le plus grand groupe familial de construction en Belgique.