

## Gare Antwerpen-Zuid - Anvers

### Détails du projet

**Activités**  
Génie civil  
Infrastructure ferroviaire & gares

**Entrepreneurs**  
Franki Construct

**emplacement**  
Kolonel Silvertopstraat  
2020 Antwerpen Belgique  
Antwerpen BE

**Maître(s) d'ouvrage**  
NMBS

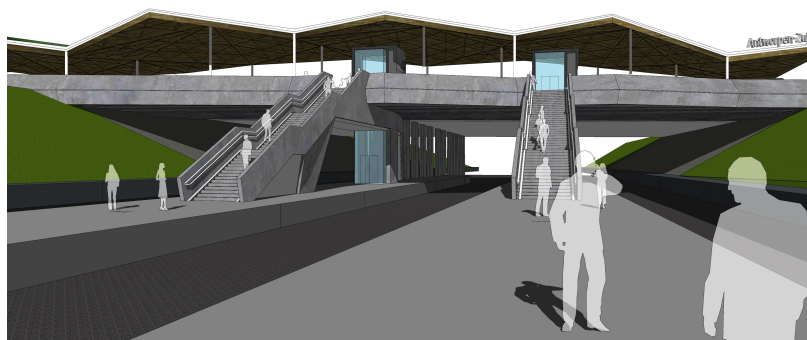
**Architecte**  
NMBS

**Bureau d'études**  
NMBS

**Délai**  
2 ans 7 mois

**Début des travaux**  
11-2022

**Fin des travaux**  
06-2025



Les accès existants (escaliers en béton et escalators) aux quais de la gare d'Anvers Sud seront démolis et remplacés par un ascenseur à vélos et des escaliers en béton préfabriqué.

Nous construisons également un nouveau pont avec des culées, des piliers et des cages d'ascenseur coulés sur place et surmontés de poutres en béton préfabriqué. Une fois achevé, le pont annexé servira d'abri à vélos couvert.

L'environnement ferroviaire est une caractéristique particulière du projet, qui nécessitera de nombreuses phases de travail et des travaux le week-end.

### Franki Construct



Kartuizersweg 1  
2550 Kontich (Belgique)  
tél +32 3 821 16 80  
FCVINFO@franki.be  
[www.franki.be](http://www.franki.be)

Depuis 1998, Franki Construct appartient à Willemen Groep, le plus grand groupe familial de construction en Belgique.