

## Dépôt de bus Marly - Neder-Over-Heembeek

### Détails du projet

#### Activités

Bâtiments  
Industrie & logistique  
Génie civil  
Infrastructure ferroviaire & gares

#### Entrepreneurs

Cosimco  
Franki Construct

#### emplacement

De Tyraslaan 90-100  
1120 Neder-Over-Heembeek  
Belgique  
Brussels BE

#### Maître(s) d'ouvrage

MIVB

#### Architecte

Altiplan  
Arcadis

#### Société momentanée

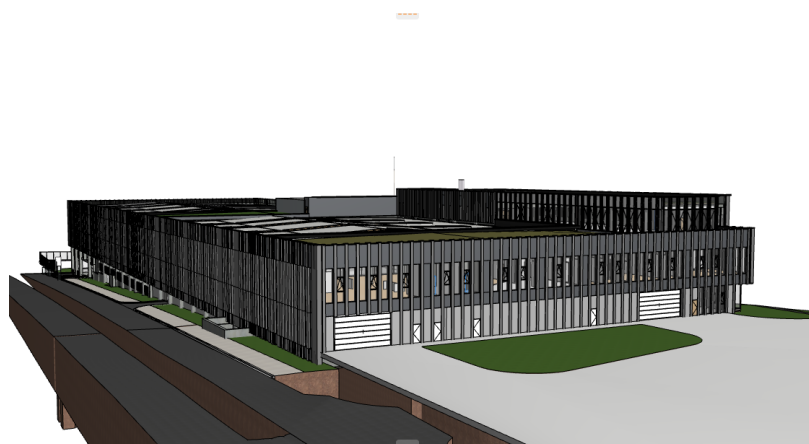
Franki CONstruct, Cosimco

#### Bureau d'études

Tractebel Engineering

#### Début des travaux

04-2023



Franki Construct et Cosimco construisent conjointement un nouveau dépôt pour la STIB pouvant accueillir 190 bus hybrides. Le bâtiment principal aura une longueur de 190 m, une largeur de 70 m et une hauteur de 20 m, avec un niveau en sous-sol et trois niveaux en surface. Tous les services liés au bâtiment (électricité, données, plomberie, CVC, etc.) sont de notre ressort.

Le nouveau bâtiment combine plusieurs fonctions :

- atelier d'entretien comprenant des techniques de garage spéciales
- bureaux
- fonctions sociales pour les chauffeurs (vestiaires, toilettes, douches et salle à manger).

### Cosimco



Kartuizersweg 1  
2550 Kontich (Belgique)  
tél +32 3 450 77 00  
info@cosimco.be  
[www.cosimco.be](http://www.cosimco.be)

Depuis 2005, Cosimco appartient à Willemen Groep, le plus grand groupe familial de construction en Belgique.

### Franki Construct



Kartuizersweg 1  
2550 Kontich (Belgique)  
tél +32 3 821 16 80  
FCVINFO@franki.be  
[www.franki.be](http://www.franki.be)

Depuis 1998, Franki Construct appartient à Willemen Groep, le plus grand groupe familial de construction en Belgique.