

Dépôt de bus Marly - Neder-Over-Heembeek

Détails du projet

Activités

Bâtiments
Industrie & logistique
Génie civil
Infrastructure ferroviaire & gares

Entrepreneurs

Cosimco
Franki Construct

emplacement

De Tyraslaan 90-100
1120 Neder-Over-Heembeek
Belgique
Brussels BE

Maître(s) d'ouvrage

MIVB

Architecte

Altiplan
Arcadis

Société momentanée

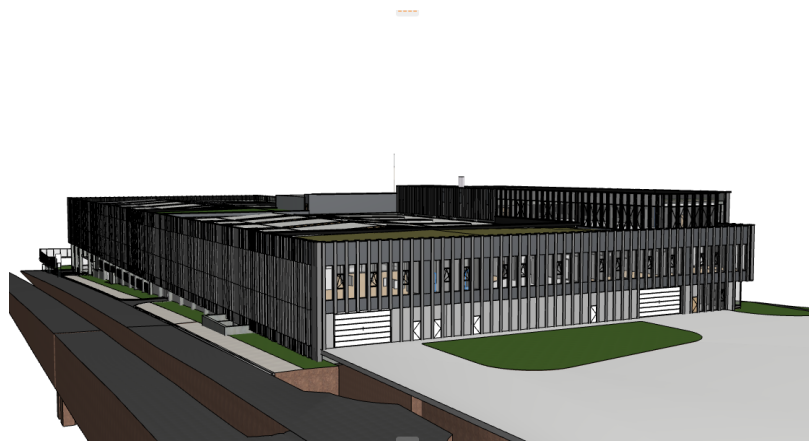
Franki CONstruct, Cosimco

Bureau d'études

Tractebel Engineering

Début des travaux

04-2023



Franki Construct et Cosimco construisent conjointement un nouveau dépôt pour la STIB pouvant accueillir 190 bus hybrides. Le bâtiment principal aura une longueur de 190 m, une largeur de 70 m et une hauteur de 20 m, avec un niveau en sous-sol et trois niveaux en surface. Tous les services liés au bâtiment (électricité, données, plomberie, CVC, etc.) sont de notre ressort.

Le nouveau bâtiment combine plusieurs fonctions :

- atelier d'entretien comprenant des techniques de garage spéciales
- bureaux
- fonctions sociales pour les chauffeurs (vestiaires, toilettes, douches et salle à manger).

Cosimco



Kartuizersweg 1
2550 Kontich (Belgique)
tél +32 3 450 77 00
info@cosimco.be
www.cosimco.be

Depuis 2005, Cosimco appartient à Willemen Groep, le plus grand groupe familial de construction en Belgique.

Franki Construct



Kartuizersweg 1
2550 Kontich (Belgique)
tél +32 3 821 16 80
FCVINFO@franki.be
www.franki.be

Depuis 1998, Franki Construct appartient à Willemen Groep, le plus grand groupe familial de construction en Belgique.