

Bâtiment Horeca - Peutie

Détails du projet

Activités
Bâtiments
Industrie & logistique

Entrepreneurs
Franki

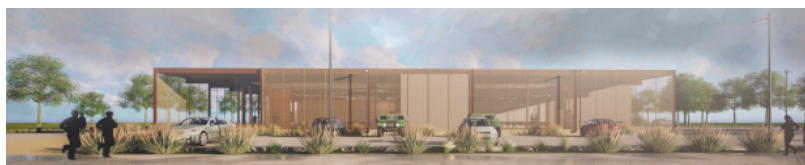
emplacement
Kazerne Majoor Housiau
Martelarenstraat 181
1800 Peutie Belgique
Vlaams Brabant BE

Maître(s) d'ouvrage
La Defense

Architecte
Modulo Architects

Société momentanée
Franki, Gillion Construct

Début des travaux
04-2023



Le présent marché public concerne un contrat ponctuel pour la construction d'un nouveau complexe horeca à Peutie. Ce dossier comprend 3 phases :

- 1L'installation d'une cuisine provisoire ;
- 2La démolition de l'ancien complexe horeca suivie de la construction du nouveau complexe horeca ;
- 3Le démantèlement de la cuisine temporaire.

Franki



Chemin des moissons, 10
4400 Flémalle, Liege
(Belgique)
tél +32 4 2505150 | +32 4
3493939
info@franki.be
www.franki.be

Depuis 1998, Franki appartient à Willemen Groep, le plus grand groupe familial de construction en Belgique.