

Renoir - Evere

Détails du projet

Activités
Bâtiments
Logements sociaux

Entrepreneurs
Franki
Willemen Construct

emplacement
RUe Auguste Renoirstraat
1140 Evere Belgique
Brussels BE

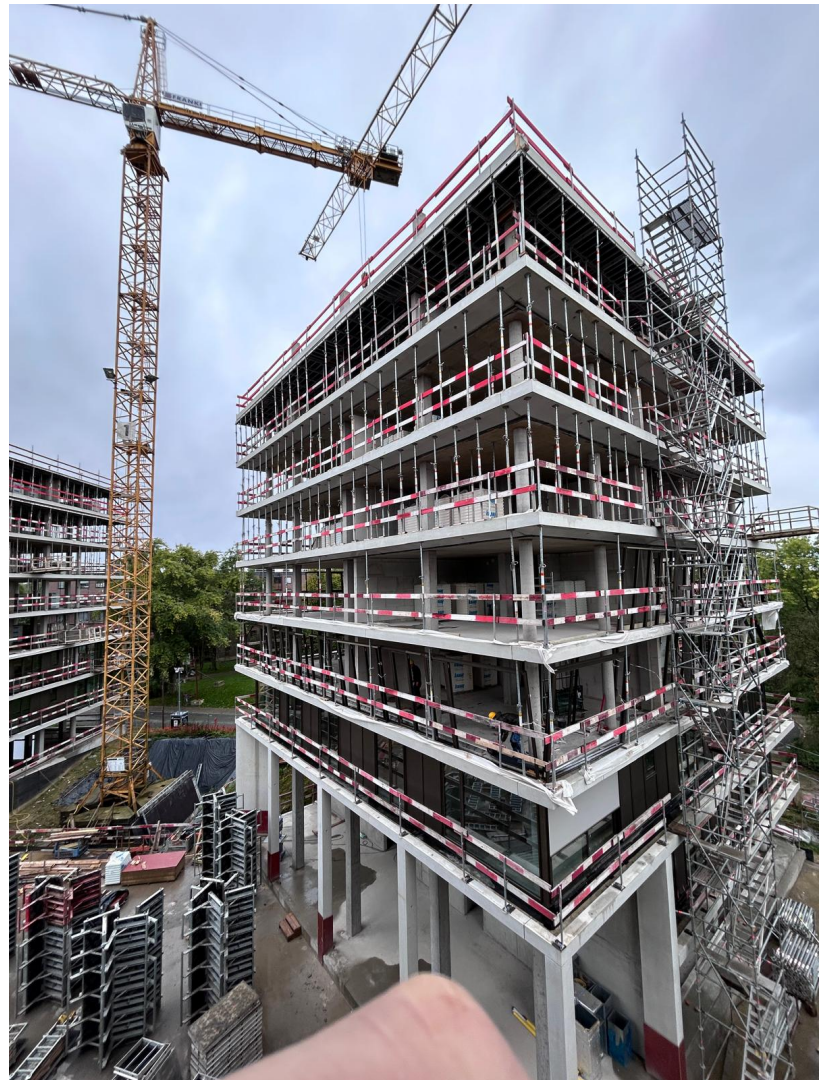
Maître(s) d'ouvrage
SLRB-BGHM

Utilisateur final
Everecity

Architecte
MDW Architecture

Bureau d'études
Tractebel

Début des travaux
04-2023



Ce projet a été imaginé par MDW Architecture et sera géré par Everecity. Il permettra à 160 familles d'être logées dans 96 logements sociaux et 64 logements moyens et répartis dans six bâtiments disposés autour de deux placettes piétonnes. Une salle polyvalente est également prévue pour le quartier, ainsi que plusieurs espaces collectifs qui vont animer le pied des immeubles (buanderie, ateliers "repair", serres botaniques, ...). 106 emplacements de parking voiture et pas moins de 438 emplacements vélos seront créés en sous-sol de ce projet.

En plus de répondre à la demande de logements sociaux, différents

objectifs sont poursuivis au sein de ce projet, à commencer par une intégration optimale dans le quartier Germinal et la création de liens avec les habitants à travers ces nombreux équipements collectifs.

Un grand point d'attention est également l'aspect écologique : la construction se situant dans un site particulièrement riche du point de vue biodiversité, elle est pensée de manière à préserver au maximum les qualités paysagères, à minimiser l'imperméabilisation tout en favorisant la mobilité douce, et à pérenniser des surfaces d'agriculture urbaine préexistantes comme outils de cohésion sociale.

Franki



Chemin des moissons, 10
4400 Flémalle, Liege
(Belgique)
tél +32 4 2505150 | +32 4
3493939
info@franki.be
www.franki.be

Depuis 1998, Franki appartient à Willemen Groep, le plus grand groupe familial de construction en Belgique.

Willemen Construct



Boerenkrijgstraat 133
2800 Mechelen, Antwerpen
(Belgique)
tél +32 15 56 99 65
willemen@willemen.be
www.willemen.be

Willemen Construct est née le 1er juillet 2018 de la fusion entre Willemen General Contractor et le département construction de Kumpen.