

## RMI Magister - Charleroi

### Détails du projet

#### Activités

Bâtiments

Bureaux

#### Entrepreneurs

Franki

#### emplacement

Boulevard Tirou

6000 Charleroi Belgique

Hainaut BE

#### Maître(s) d'ouvrage

IRET

#### Utilisateur final

Renaissance Magister Invest - RMI

#### Architecte

DDS & Partners

#### Caractéristiques spéciales LEAN

#### Délai

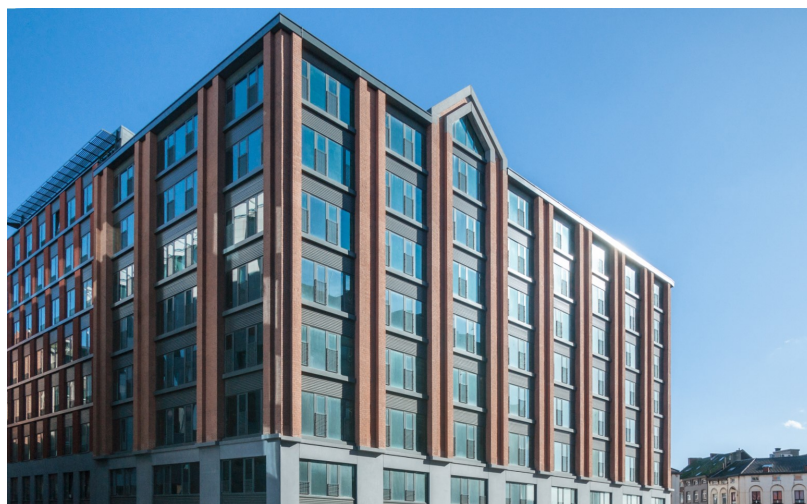
5 ans 11 mois

#### Début des travaux

01-2015

#### Fin des travaux

12-2020



1re Phase : Début 2015, à la demande d'Iret Development, Franki a démarré la rénovation et l'agrandissement d'un immeuble de bureaux sur le Boulevard Tirou à Charleroi. Le projet totalise 13.000 m<sup>2</sup> d'espaces de bureaux, et prévoit également un parking souterrain sur deux niveaux. fin des travaux en mars 2016.

2e phase : Du 02/20 au 12/20 - La mise en conformité du bâtiment de bureau - Magister.

*Catégorie: Bâtiments; Bureaux - Rénovation*

### Franki



Chemin des moissons, 10  
4400 Flémalle, Liege  
(Belgique)

tél +32 4 2505150 | +32 4  
3493939

info@franki.be

[www.franki.be](http://www.franki.be)

Depuis 1998, Franki appartient à Willemen Groep, le plus grand groupe familial de construction en Belgique.