

## Lidl - Saint-Nicolas

### Détails du projet

**Activités**  
Bâtiments  
Industrie & logistique

**Entrepreneurs**  
Cosimco

**emplacement**  
Europark Zuid 6E  
9100 Sint-Niklaas Belgique  
Oost-Vlaanderen BE

**Maître(s) d'ouvrage**  
Sint-Niklaas Logistics (Lidl)

**Architecte**  
Architeam

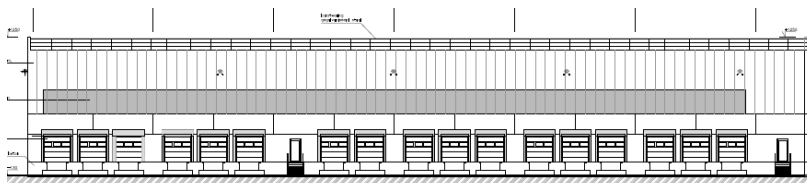
**Bureau d'études**  
LingK

**Surface hors-sol**  
9 679m<sup>2</sup>

**Délai**  
10 mois

**Début des travaux**  
10-2016

**Fin des travaux**  
08-2017



Extension d'un centre logistique (clé en main) pour Lidl à Sint-Niklaas.

L'extension comprend :

- 9.679 m<sup>2</sup>
- 13.500 m<sup>2</sup> aménagements extérieurs
- 2.350 m<sup>2</sup> travaux d'environnement

### Cosimco



Kartuizersweg 1  
2550 Kontich (Belgique)  
tél +32 3 450 77 00  
info@cosimco.be  
[www.cosimco.be](http://www.cosimco.be)

Depuis 2005, Cosimco appartient à Willemen Groep, le plus grand groupe familial de construction en Belgique.