

Lidl - Saint-Nicolas

Détails du projet

Activités
Bâtiments
Industrie & logistique

Entrepreneurs
Cosimco

emplacement
Europark Zuid 6E
9100 Sint-Niklaas Belgique
Oost-Vlaanderen BE

Maître(s) d'ouvrage
Sint-Niklaas Logistics (Lidl)

Architecte
Architeam

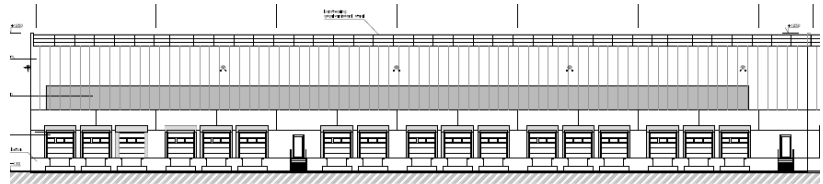
Bureau d'études
LingK

Surface hors-sol
9 679m²

Délai
10 mois

Début des travaux
10-2016

Fin des travaux
08-2017



Extension d'un centre logistique (clé en main) pour Lidl à Sint-Niklaas.

L'extension comprend :

- 9.679 m²
- 13.500 m² aménagements extérieurs
- 2.350 m² travaux d'environnement

Cosimco



Kartuizersweg 1
2550 Kontich (Belgique)
tél +32 3 450 77 00
info@cosimco.be
www.cosimco.be

Depuis 2005, Cosimco appartient à Willemen Groep, le plus grand groupe familial de construction en Belgique.