

## DP World - Anvers

### Détails du projet

#### Activités

Construction de routes  
Travaux de voirie  
Asphaltage  
Bétonnage  
Travaux (aéro)portuaires

#### Entrepreneurs

Willemen Infra

#### emplacement

Geslecht  
9130 Doel Belgique  
Antwerpen BE

#### Maître(s) d'ouvrage

DP World Antwerp

#### Bureau d'études

Witteveen, Bos Belgium

#### Délai

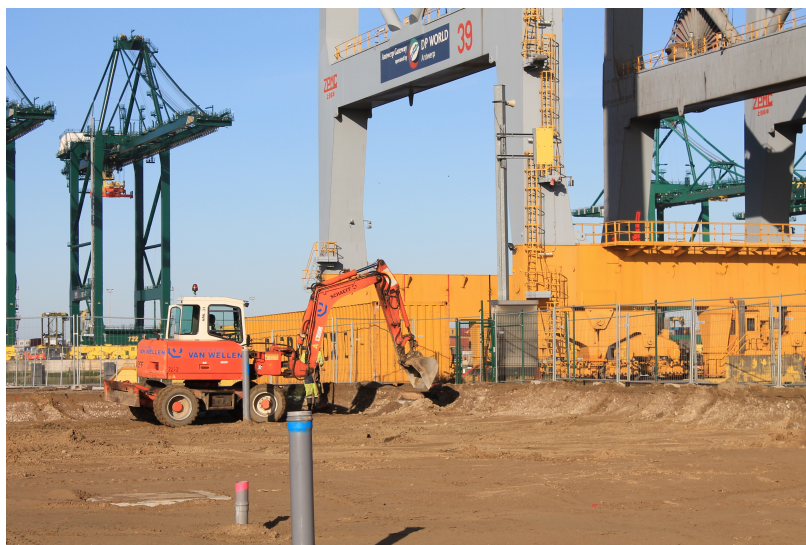
1 an 2 mois

#### Début des travaux

11-2015

#### Fin des travaux

01-2017



DP World Belgium charge et décharge des conteneurs et des marchandises diverses en provenance du monde entier, remplissant ainsi une fonction importante de lien entre le transport maritime et le transport routier, maritime et ferroviaire.

Les travaux comprennent : la pose d'égouts, la construction d'un système de tuyaux tendus, le terrassement pour la réalisation du batardeau, la pose de fondations en pierre naturelle et la pose de revêtements en asphalte et en béton.

Plusieurs entrepreneurs travaillant simultanément ou consécutivement, le respect d'un calendrier très serré était très important.

### Willemen Infra



Booiebos 4  
9031 Drongen (Belgique)  
tél + 32 9 282 60 30  
infra@willemeninfra.be  
[website](#)



Willemen Infra est un constructeur de routes belge de premier plan, avec une présence régionale en Flandre et en Wallonie. Un atout important est que nous contrôlons tous les aspects du processus de construction. En outre, nos 1 000 collaborateurs formés et expérimentés n'hésitent pas à travailler le week-end ou la nuit pour achever leurs missions dans les délais. Par ailleurs, grâce à nos propres sites de production et de recyclage certifiés COPRO, nous sommes l'un des principaux fabricants d'asphalte et de béton de route.