

15 unités de logements inclusifs - Herstal

Détails du projet

Activités
Bâtiments
Public
Résidentiel
Logements sociaux

Entrepreneurs
Franki

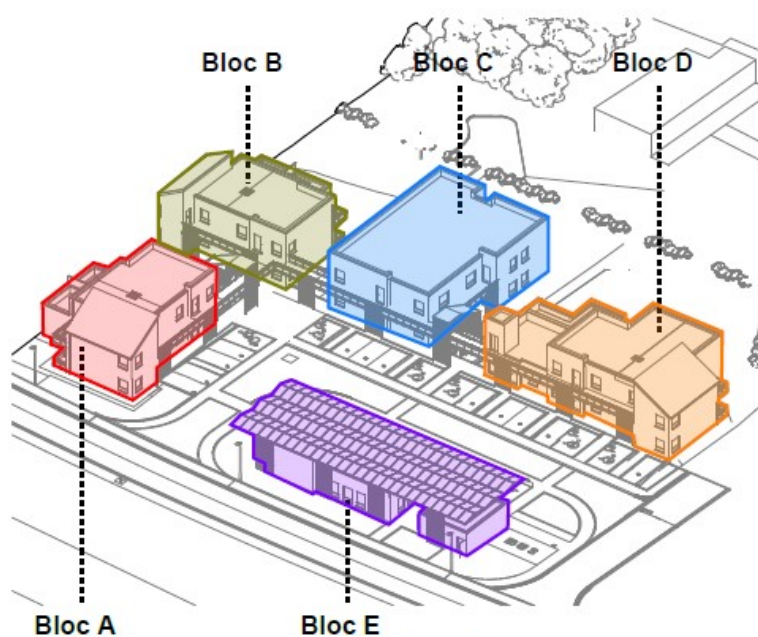
emplacement
Avenue Castelmauro,
4040 Herstal Belgique
Liege BE

Maître(s) d'ouvrage
SLRH

Utilisateur final
SLRH

Architecte
AURAL sprl

Début des travaux
04-2025



Bloc A :
liv. 0 : 2 appartements 2 chambres
liv. 1 : 2 appartements 1 chambre

Bloc B :
liv. 0 : 2 appartements 2 chambres
liv. 1 : 2 appartements 1 chambre

Bloc C :
Niv. 0 : 1 appartement 6 chambres
Niv. 1 : 1 appartement 6 chambres

Bloc D :
Niv. 0 : 3 appartements 2 chambres
Niv. 1 : 2 appartements 2 chambres

Bloc E :
Niv. 0 : Salle communautaire

Lot 1 : Création de 15 unités de logements inclusifs d'utilité publique destinés à l'accueil de personnes âgées, de personnes en situation de handicap, d'une salle communautaire y compris abords et voirie d'accès à Herstal.

Franki



Chemin des moissons, 10
4400 Flémalle, Liege
(Belgique)
tél +32 4 2505150 | +32 4
3493939
info@franki.be
www.franki.be

Depuis 1998, Franki appartient à Willemen Groep, le plus grand groupe familial de construction en Belgique.