

## Rénovation d'un Pôle culturel - Tamines/Sambreville

### Détails du projet

**Activités**  
Bâtiments  
Industrie & logistique  
Enseignement  
Public

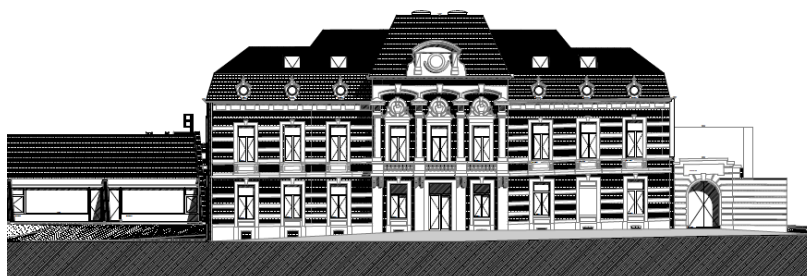
**Entrepreneurs**  
Franki

**emplacement**  
Rue du Frère A.M. Gochet 2  
5060 Sambreville Belgique  
Namur BE

**Maître(s) d'ouvrage**  
Administration Communale de  
Sambreville

**Architecte**  
Goffart Polomé Architectes

**Début des travaux**  
03-2025



Le projet vise à la rénovation du complexe Taminois. Toutes les entités communales sont concernées par la rénovation :

- l'académie de musique,
- l'académie des beaux-arts,
- la bibliothèque,
- la salle Jean Poulain.

### Franki



Chemin des moissons, 10  
4400 Flémalle, Liege  
(Belgique)  
tél +32 4 2505150 | +32 4  
3493939  
info@franki.be  
[www.franki.be](http://www.franki.be)

Depuis 1998, Franki appartient à Willemen Groep, le plus grand groupe familial de construction en Belgique.