

Rénovation d'un Pôle culturel - Tamines/Sambreville

Détails du projet

Activités
Bâtiments
Industrie & logistique
Enseignement
Public

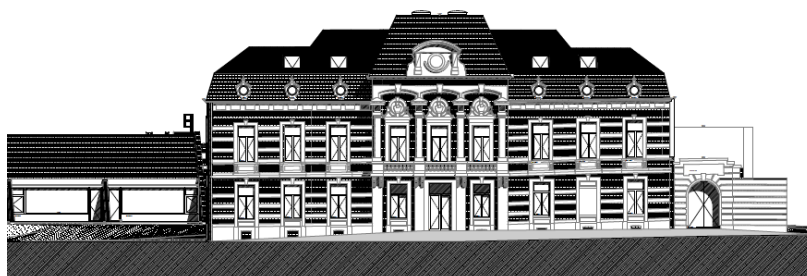
Entrepreneurs
Franki

emplacement
Rue du Frère A.M. Gochet 2
5060 Sambreville Belgique
Namur BE

Maître(s) d'ouvrage
Administration Communale de
Sambreville

Architecte
Goffart Polomé Architectes

Début des travaux
03-2025



Le projet vise à la rénovation du complexe Taminois. Toutes les entités communales sont concernées par la rénovation :

- l'académie de musique,
- l'académie des beaux-arts,
- la bibliothèque,
- la salle Jean Poulain.

Franki



Chemin des moissons, 10
4400 Flémalle, Liege
(Belgique)
tél +32 4 2505150 | +32 4
3493939
info@franki.be
www.franki.be

Depuis 1998, Franki appartient à Willemen Groep, le plus grand groupe familial de construction en Belgique.