

Quartier Versailles - Neder-Over-Heembeek

Détails du projet

Activités
Bâtiments
Public
Logements sociaux

Entrepreneurs
Franki

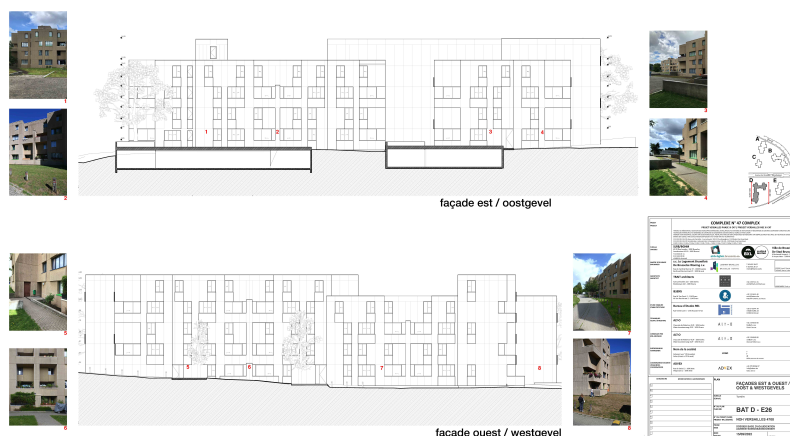
emplacement
Avenue de Versailles
1120 Neder over Heembeek
Belgique
Brussels BE

Maître(s) d'ouvrage
Logement Bruxellois

Architecte
TRAIT Architects
Sens architectes

Bureau d'études
ALTO Ingénierie, 9.81

Début des travaux
01-2024



Rénovation Energétique du Quartier « Versailles » – Lot 1 –
Complexe C47 : Versailles phase III
Travaux de rénovation, isolation d'enveloppes extérieures,
installation d'un système de ventilation
et rénovation de certains composants architecturaux et techniques
intérieurs des bâtiments.

Lot 1 : Complexe C47 : n°133-135, 144, 148-150 Avenue de
Versailles, 1 rue Laskouter,
- 119-121 Rue Beyseghem, 1120 Neder-Over-Heembeek

Franki



Chemin des moissons, 10
4400 Flémalle, Liege
(Belgique)
tél +32 4 2505150 | +32 4
3493939
info@franki.be
www.franki.be

Depuis 1998, Franki appartient à Willemen Groep, le plus grand
groupe familial de construction en Belgique.