

## Rénovation d'un Pôle culturel - Tamines/Sambreville

### Project Details

#### Activities

Buildings  
Industrial & logistics  
Education  
Public

#### Contractors

Franki

#### Location

Rue du Frère A.M. Gochet 2  
5060 Sambreville Belgium  
Namur BE

#### Client

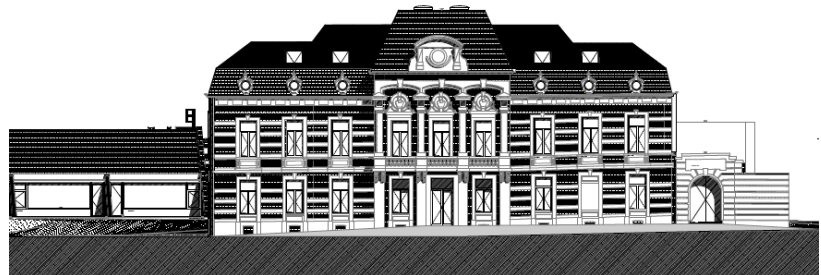
Administration Communale de  
Sambreville

#### Architects

Alain Stevens

#### Start work

03-2025



Le projet vise à la rénovation du complexe Taminois. Toutes les entités communales sont concernées par la rénovation :

- l'académie de musique,
- l'académie des beaux-arts,
- la bibliothèque,
- la salle Jean Poulain.

### Franki



Chemin des moissons, 10  
4400 Flémalle, Liege (Belgium)  
tel +32 4 2505150 | +32 4  
3493939  
info@franki.be  
[www.franki.be](http://www.franki.be)

Since 1998 Franki has been part of Willemen Groep, the largest family construction group in Belgium.