

## Brandweerkazerne - Tubeke

### Project Details

#### Activities

Buildings  
Industrial & logistics  
Public

#### Contractors

Franki

#### Location

Chaussée de Mons, 475  
1480 Tubize Belgium  
Brabant Wallon BE

#### Client

Zone de secours Brabant Wallon

#### Architects

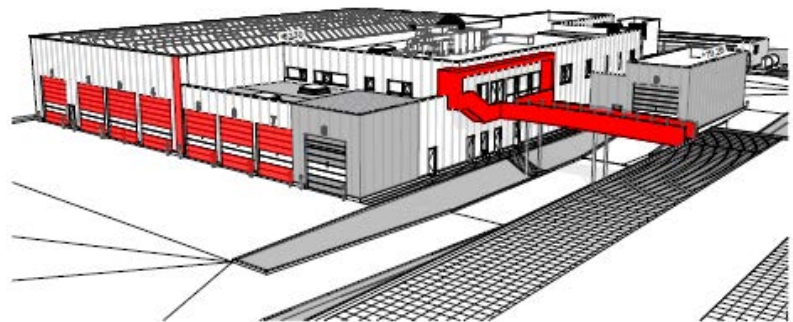
ABR Architecture Urbanisme

#### Engineering Office

MC CARRE - WaLK - Atech

#### Start work

12-2024



Franki bouwt een nieuwe brandweerkazerne in Tubeke.

? Het gebouw: bouw van een kazerne met een car-wash, een servicestation en een individueel zuiveringsstation.

De brandweerkazerne kijkt uit over een matig steile vallei en is gebouwd op een groen perceel onderaan de helling. Het gebouw heeft een compacte, sobere massa. Het project maakt gebruik van de topografie van het terrein om de toegang en de organisatie van functies en stromen te optimaliseren.

Deze oplossing verlaagt ook de bouwkosten doordat er minder steunen nodig zijn. Om middelen te besparen (geld, mensen, materiaal) is het gebouw zo geplaatst dat er een gelijke verhouding is tussen uitgegraven en weer opgebrachte aarde.

### Franki



Chemin des moissons, 10  
4400 Flémalle, Liege (Belgium)  
tel +32 4 2505150 | +32 4  
3493939  
info@franki.be  
[www.franki.be](http://www.franki.be)

Since 1998 Franki has been part of Willemen Groep, the largest family construction group in Belgium.