

Quartier Versailles - Neder-Over-Heembeek

Project Details

Activities

Buildings
Public
Social housing

Contractors

Franki

Location

Avenue de Versailles
1120 Neder over Heembeek
Belgium
Brussels BE

Client

Logement Bruxellois

Architects

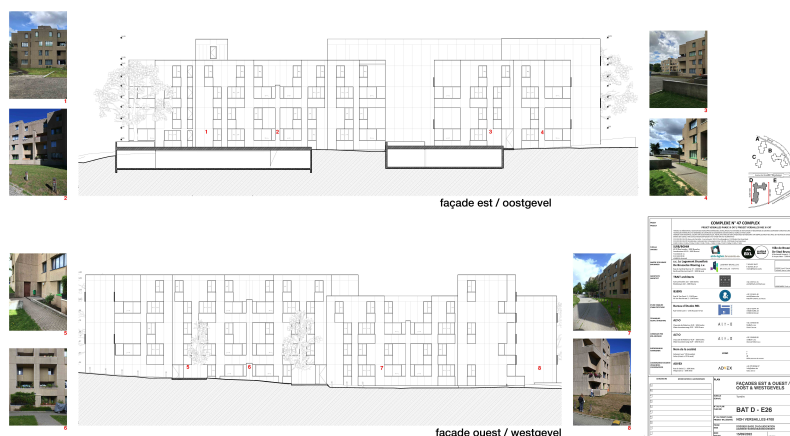
TRAIT Architects
Sens architectes

Engineering Office

ALTO Ingénierie, 9.81

Start work

01-2024



Rénovation Energétique du Quartier « Versailles » – Lot 1 –
Complexe C47 : Versailles phase III
Travaux de rénovation, isolation d'enveloppes extérieures,
installation d'un système de ventilation
et rénovation de certains composants architecturaux et techniques
intérieurs des bâtiments.

Lot 1 : Complexe C47 : n°133-135, 144, 148-150 Avenue de
Versailles, 1 rue Laskouter,
- 119-121 Rue Beyseghem, 1120 Neder-Over-Heembeek

Franki



Chemin des moissons, 10
4400 Flémalle, Liege (Belgium)
tel +32 4 2505150 | +32 4
3493939
info@franki.be
www.franki.be

Since 1998 Franki has been part of Willemen Groep, the largest family construction group in Belgium.