

15 inclusieve wooneenheden – Herstal

Project Details

Activities
Buildings
Social housing

Contractors
Franki

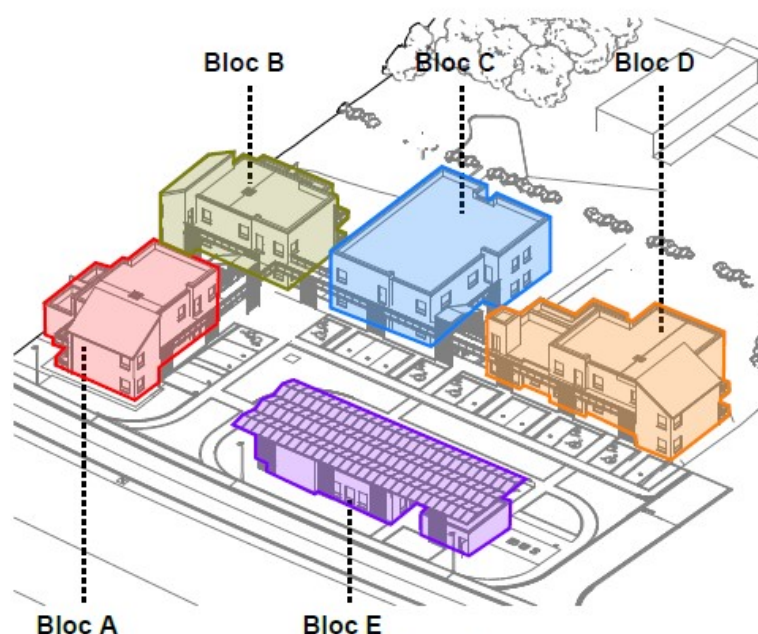
location
Avenue de Castelmauro
4040 Herstal Belgium
Liege BE

Client
SLRH

End User
SLRH

Architects
AURAL sprl

Start work
04-2025



Bloc A :
liv. 0 : 2 appartements 2 chambres
liv. 1 : 2 appartements 1 chambre

Bloc B :
liv. 0 : 2 appartements 2 chambres
liv. 1 : 2 appartements 1 chambre

Bloc C :
Niv. 0 : 1 appartement 6 chambres
Niv. 1 : 1 appartement 6 chambres

Bloc D :
Niv. 0 : 3 appartements 2 chambres
Niv. 1 : 2 appartements 2 chambres

Bloc E :
Niv. 0 : Salle communautaire

Realisatie van 15 inclusieve wooneenheden van openbaar nut, bestemd voor de opvang van ouderen en personen met een handicap, inclusief een gemeenschapsruimte, omgevingsaanleg en de toegangsweg.

Franki



Chemin des moissons, 10
4400 Flémalle, Liege (Belgium)
tel +32 4 2505150 | +32 4
3493939
info@franki.be
www.franki.be



Since 1998 Franki has been part of Willemen Groep, the largest family construction group in Belgium.