

## Cité Génival - La Louvière

### Project Details

**Activities**  
Buildings  
Social housing

**Contractors**  
Franki

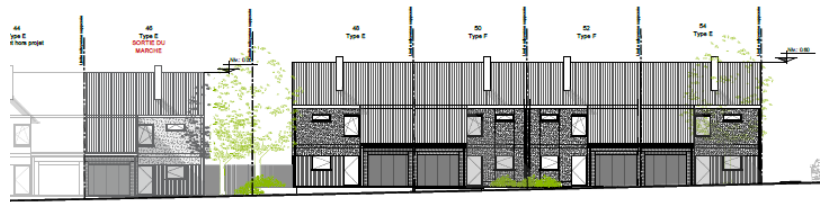
**Location**  
Cité genival  
7110 Houdeng-Aimeries Belgium  
Hainaut BE

**Client**  
Centre Habitat

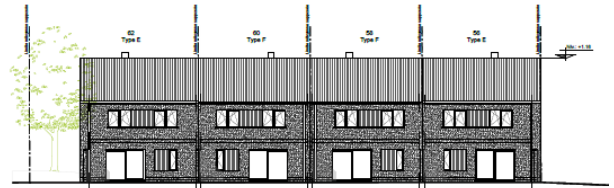
**Architects**  
CAPSULE

**Start work**  
12-2024

BLOC 1 - Rue Grand'Peine - Elévation Avant



BLOC 1 - Rue Grand'Peine - Elévation Arrière



R&novation énergétique de 135 logements à Houdeng-Aimeries.

Rénovation énergétique et remise en conformité de 75 maisons, 3 chambres et 60 appartements (répartis en 10 blocs de 6) :

- Isolation des façades par l'extérieur (enduit sur EPS).
- Remplacement de la couverture de toiture et isolation des planchers des combles
- Mise en conformité de la ventilation des appartements
- Travaux de sécurité / salubrité / conformité incendie
- En option : rénovation lourde des salles de bain et mobilier de cuisine

### Franki



Chemin des moissons, 10  
4400 Flémalle, Liege (Belgium)  
tel +32 4 2505150 | +32 4  
3493939  
info@franki.be  
[www.franki.be](http://www.franki.be)

Since 1998 Franki has been part of Willemen Groep, the largest family construction group in Belgium.