

## Quartier Versailles - Neder-Over-Heembeek

### Project Details

**Activities**  
Buildings  
Public  
Social housing

**Contractors**  
Franki

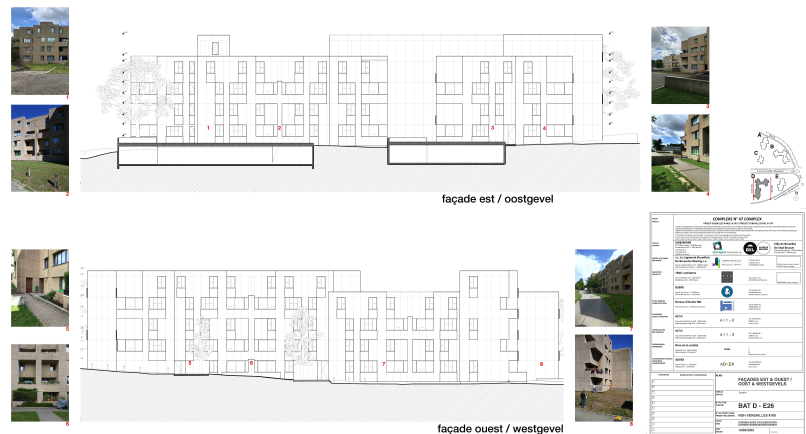
**location**  
Avenue de Versailles  
1120 Neder over Heembeek  
Belgium  
Brussels BE

**Client**  
Logement Bruxellois

**Architects**  
TRAIT Architects  
Sens architectes

**Engineering Office**  
ALTO Ingénierie, 9.81

**Start work**  
01-2024



Rénovation Energétique du Quartier « Versailles » – Lot 1 –  
Complexe C47 : Versailles phase III  
Travaux de rénovation, isolation d'enveloppes extérieures,  
installation d'un système de ventilation  
et rénovation de certains composants architecturaux et techniques  
intérieurs des bâtiments.

Lot 1 : Complexe C47 : n°133-135, 144, 148-150 Avenue de  
Versailles, 1 rue Laskouter,  
- 119-121 Rue Beyseghem, 1120 Neder-Over-Heembeek

### Franki



Chemin des moissons, 10  
4400 Flémalle, Liege (Belgium)  
tel +32 4 2505150 | +32 4  
3493939  
info@franki.be  
[www.franki.be](http://www.franki.be)

Since 1998 Franki has been part of Willemen Groep, the largest family construction group in Belgium.